

OPIS PRZEDMIOTU ZAMÓWIENIA

1. Przedmiotem zamówienia jest wykonanie i montaż 3 szt. drewnianych wiat przystankowych.
2. Wiaty zostaną zamontowane w następujących lokalizacjach:
 - 1) w miejscowości Płonina, pod adresem Płonina 15, na działce ewidencyjnej nr 251, obręb Płonina,
 - 2) w miejscowości Sady Dolne, za zatoką naprzeciw budynku pod adresem Sady Dolne 52, na działce ewidencyjnej nr 379/5, obręb Sady Dolne,
 - 3) w miejscowości Stare Rochowice, przy zatoce obok budynku pod adresem Stare Rochowice 59, na działce ewidencyjnej nr 176, obręb Stare Rochowice.

Wiaty drewniane o następujących parametrach:

- wymiary 3,68 x1,39 m, wysokości 2,88 m do wierzchu obróbki blacharskiej, 210 cm w świetle przejścia,
- wiaty zamknięta z trzech stron,
- konstrukcja wiaty z drewna i drewna klejonego warstwowo – elementy płytowe CLT o grubości 8 cm, słupy o przekroju 8x16 cm,
- drewno zabezpieczone 2-krotnie impregnatem w kolorze dąb,
- słupy trwale połączone z peronem za pomocą kotew stalowych,
- 4 szyby z poliwęglanu litego bezbarwnego grubości 8 mm,
- "dach zielony" z systemową matą z rozchodnika o wymiarach zgodnie z załącznikiem graficznym wraz z pasami blachy ocynkowanej z powłoką w kolorze czarnym, nad wejściem i po bokach dachu,
- wewnątrz dwie ławki, każda o długości 122cm, 43cm nad peronem, z miejscem dostosowanym dla osób z niepełnosprawnością w środkowym przęśle,
- 2 znaki informacyjne D-15 o wymiarach 40x50 cm w górnej części na krótszych bokach,
- tablica z nazwą przystanku (którą jest nazwa miejscowości, w której przystanek będzie montowany) w górnej części na krótszym boku, napis czcionką bezszeryfową,
- tabliczka z imieniem i nazwiskiem projektanta o wymiarach 5x10 cm, w górnej części na krótszym boku, napis czcionką bezszeryfową,
- tablica wewnątrz przystanku o wymiarach 95x112 cm, podobna jak przedstawiona w modelu, z napisem czcionką bezszeryfową „ROZKŁAD JAZDY” w górnej części, z herbem i logo Gminy Bolków w dolnej części (pliki graficzne stanowią załącznik nr 4 i 5 do Zapytania ofertowego),
- podstawa wiaty - peron betonowy o grubości 15 cm z betonu B25, o wymiarach o 40 cm szerszych od obrysu zewnętrznego wiaty przystankowej,
- Model wiaty i szczegółowe informacje przedstawione na rysunkach stanowiących załącznik do postępowania.

Dojście do peronu nie jest przedmiotem zamówienia.

Dokładna lokalizacja każdej z wiat zostanie wskazana podczas wizji lokalnej.

Wykonawca zobowiązany jest poinformować Zamawiającego z 3-dniowym wyprzedzeniem o terminie montażu wiaty przystankowej. Dodatkowo w dniu montażu Wykonawca winien poinformować Zamawiającego o godzinie dostawy wiaty przystankowej w celu ustalenia lokalizacji z Zamawiającym.

W ramach przedmiotu zamówienia Wykonawca zamontuje (ustawi) wiatę w taki sposób, aby była ona gotowa do użytku oraz realizował będzie przeglądy techniczne w okresie gwarancyjnym. Zamawiający zastrzega przeprowadzenie 2 przeglądów gwarancyjnych w okresie gwarancyjnym. Należy przewidzieć materiały posiadające odpowiednie certyfikaty na znak bezpieczeństwa, zgodne z wymogami technicznymi Polskich Norm lub aprobatą techniczną, o ile dla danego wyrobu nie ustanowiono Polskiej Normy; wymagane są materiały atestowane i dopuszczone do stosowania.

3. Koszt wszelkich czynności związanych z wykonaniem przedmiotu zamówienia ponosi wyłącznie Wykonawca. Wykonawca oświadcza, że wynagrodzenie wskazane w ofercie Wykonawcy uwzględnia koszty tych czynności.
4. **OKRES GWARANCJI** – 36 miesięcy.
5. **TERMIN WYKONANIA ZAMÓWIENIA:** do 90 dni od daty zawarcia umowy.
6. **Warunki płatności** – 30 dni od dnia otrzymania faktury.
7. **CZĘŚĆ RYSUNKOWA** – str. 3 – 6.

Model wiaty przystankowej:



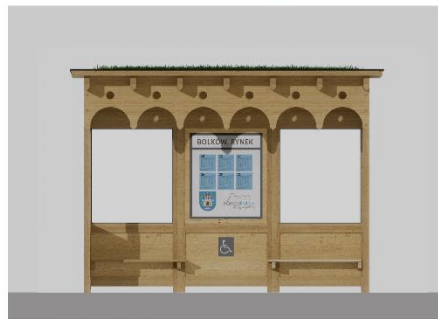
WIDOK OD BOKU Z POZIOMU CZŁOWIEKA



WIDOK OD GÓRY



WIDOK OD TYŁU



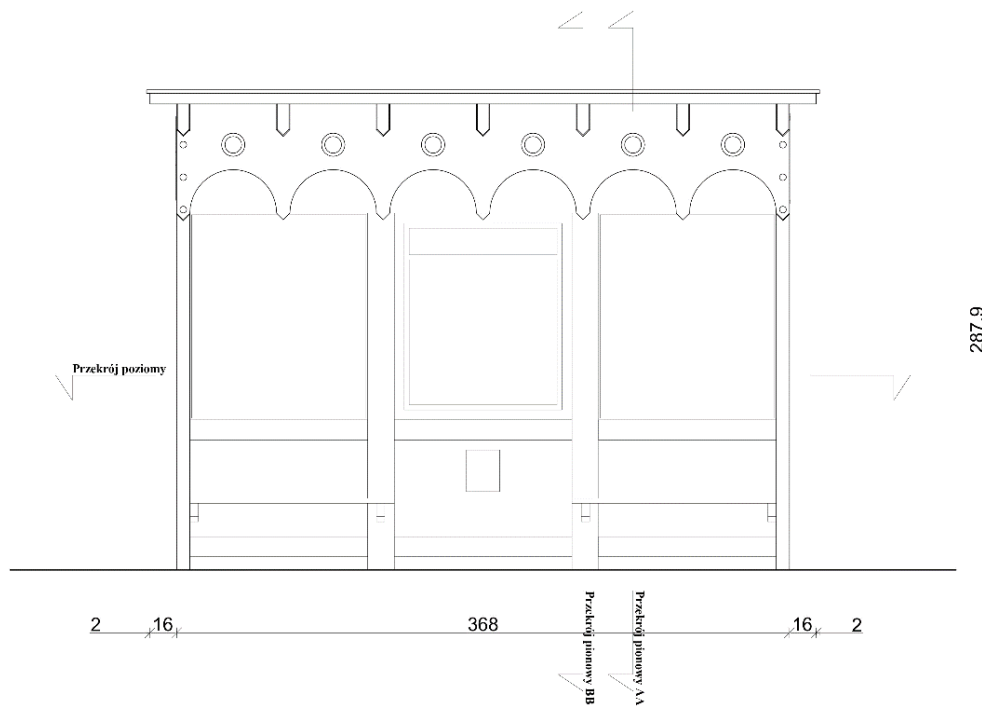
WIDOK OD PRZODU



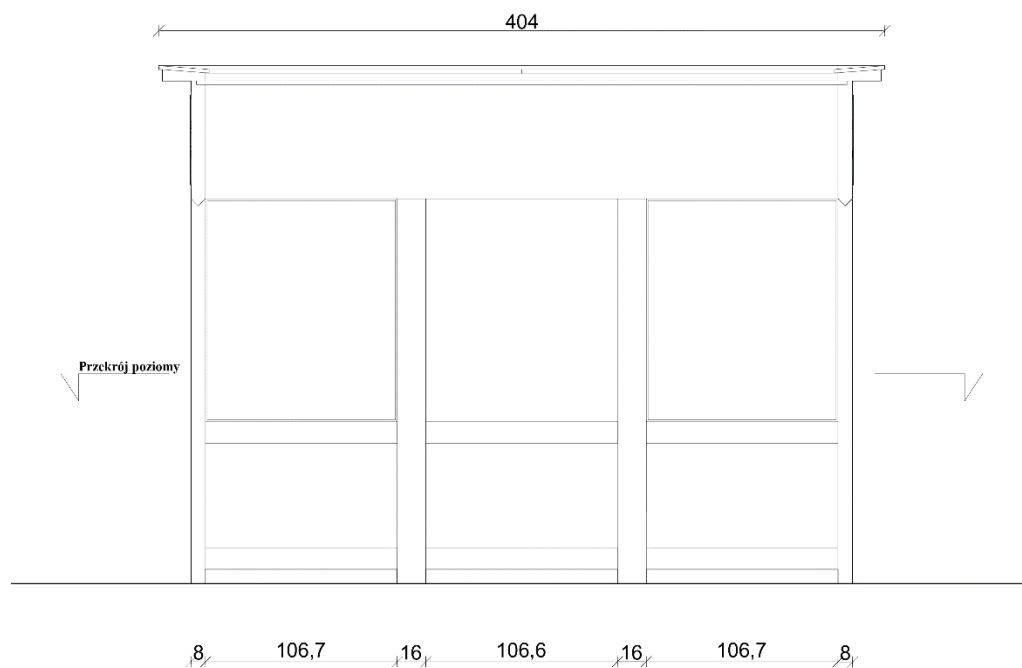
WIDOK OD BOKU

Rysunki:

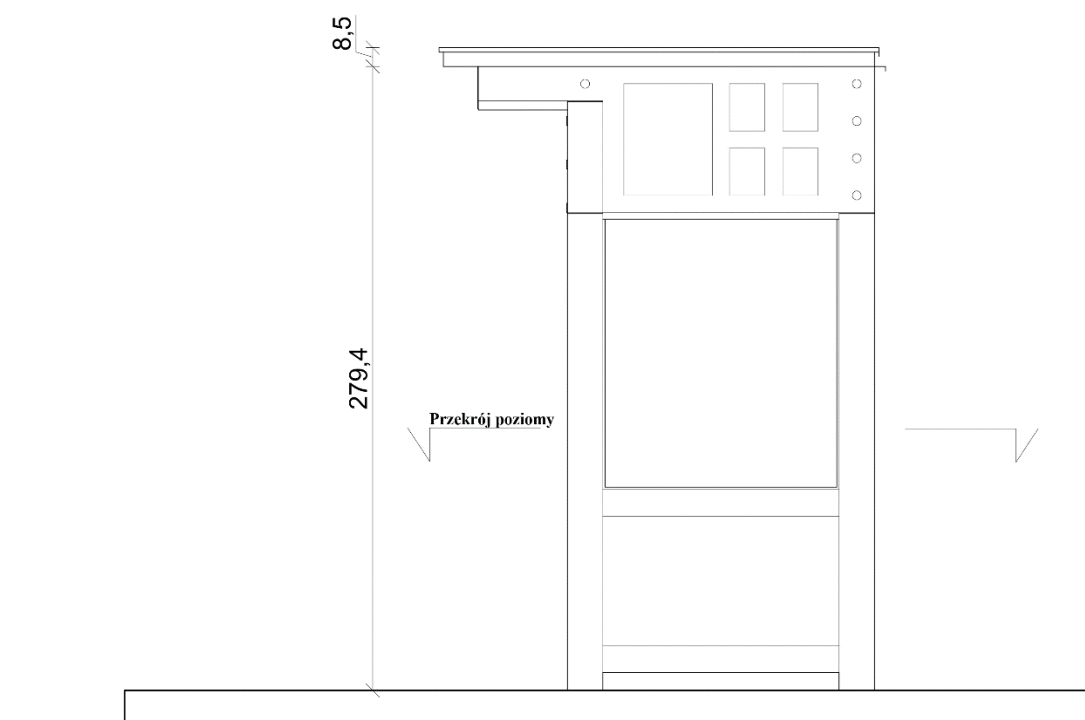
1. Elewacja frontowa:



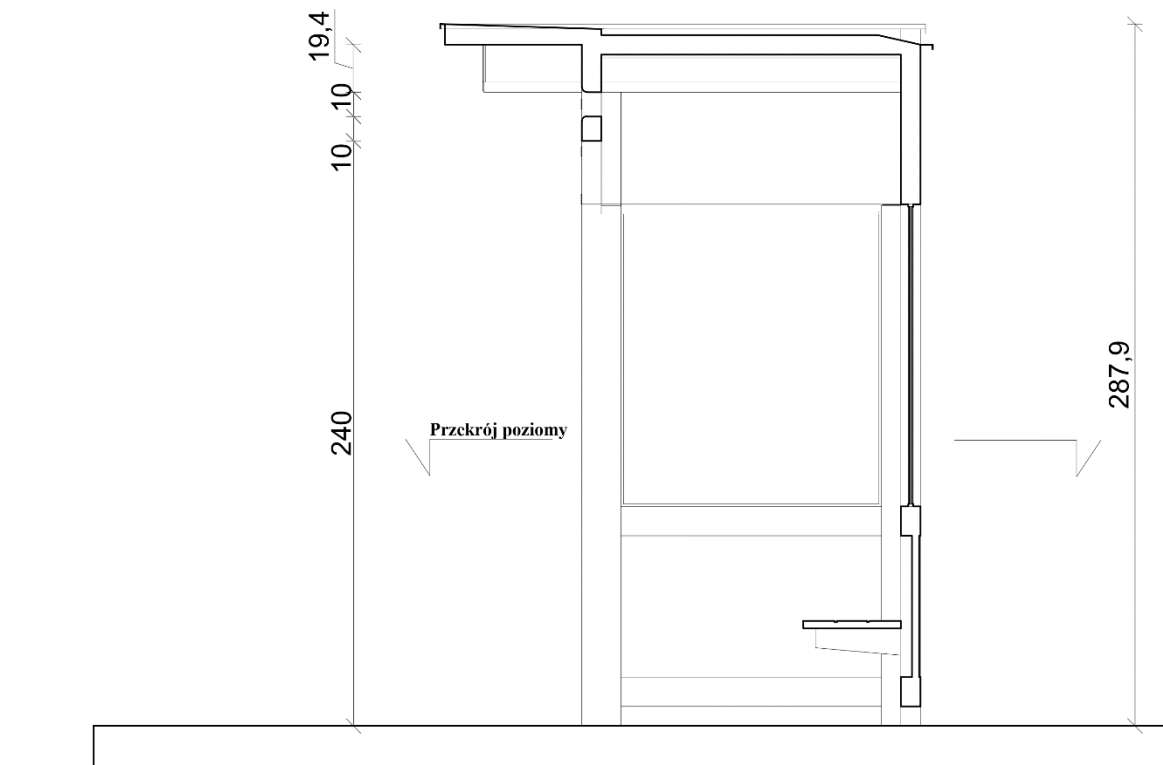
2. Elewacja tylna:



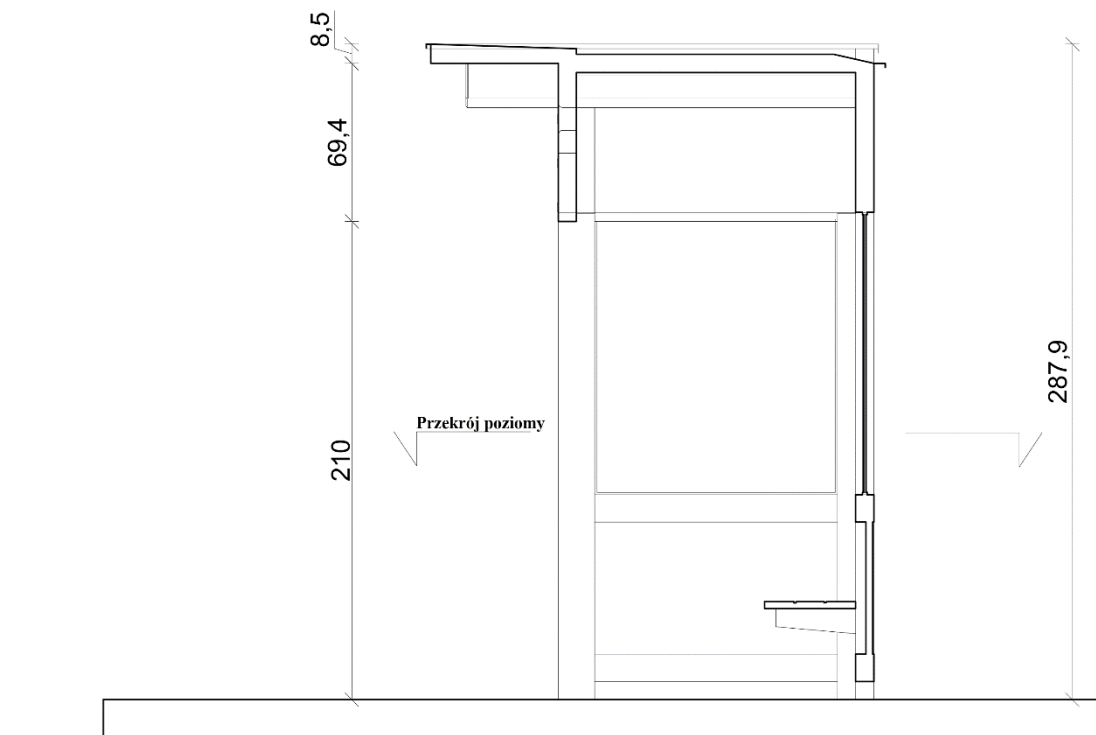
3. Elewacja boczna



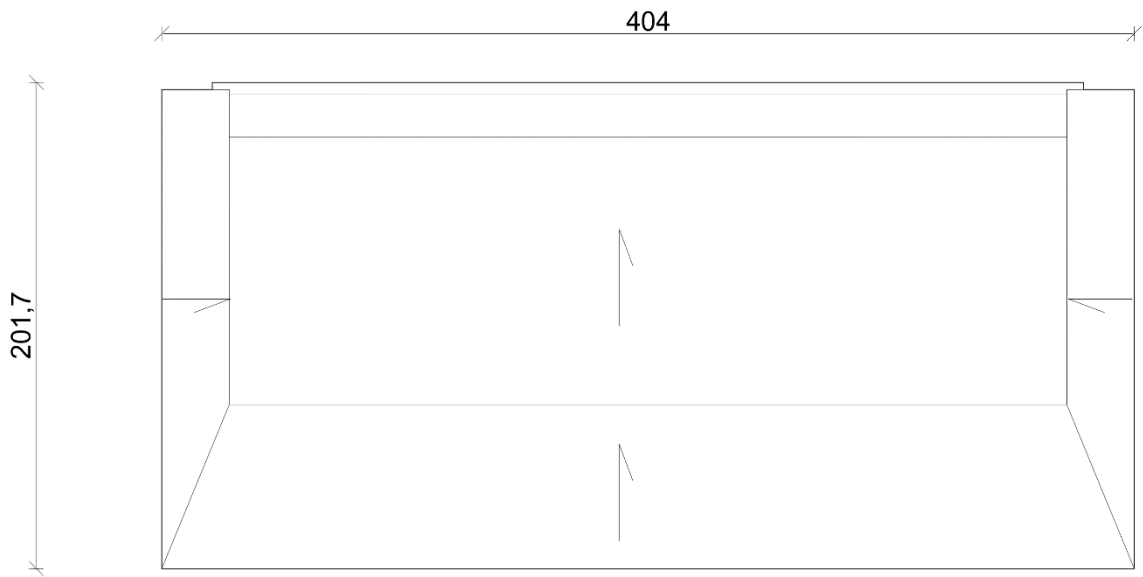
4. Przekrój pionowy A-A:



5. Przekrój pionowy B-B:



6. Rzut dachu



7. Przekrój poziomy

