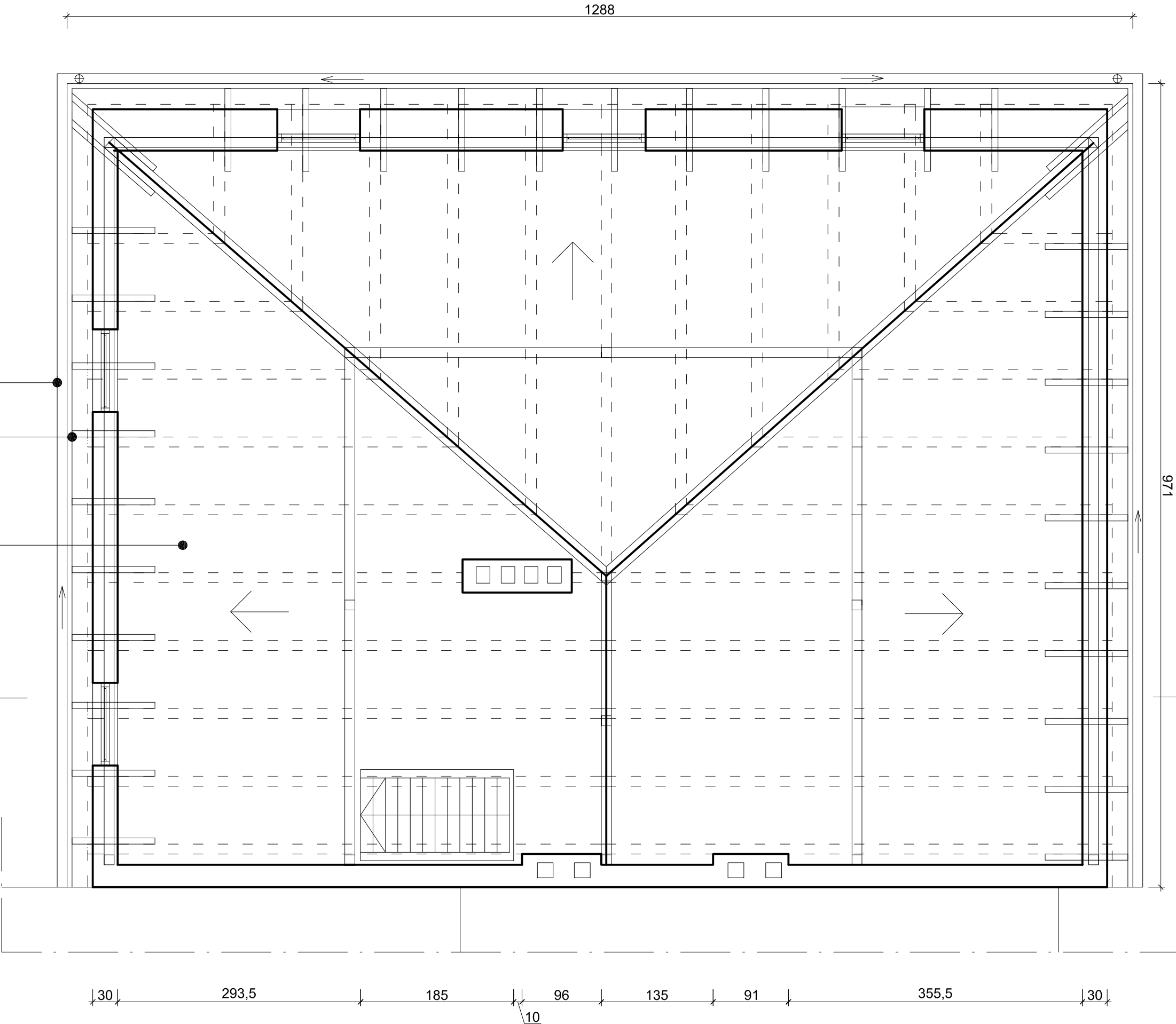


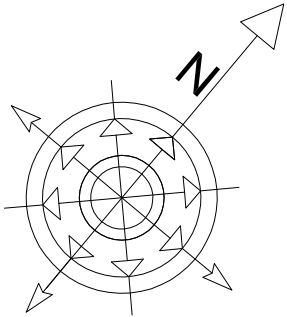
Budynek OSP Preczów

RZUT PODDASZA Skala 1:50



3 1 2

1. Przedłużenie strefy okapów w części budynku OSP Preczów
2. Ocieplenie całej powierzchni stropu
3. Nowe rynny  $\varnothing$  12cm



Biurowo Projektów Architektonicznych i Usług Inwestorskich COMTAREX				
40-095 KATOWICE ul. Stawowa 3				
tel./fax (032) 258 72 71 NIP 954-118-08-11				
INWESTOR	Gmina Psary z siedzibą w Psarach 42-512 Psary ul. Malinowicka 4		NR ARCH.	27/12.C/1.7.10.
INWESTYCJA I	Zagospodarowanie przestrzeni publicznej na terenie Gminy Psary		BRANŻA	11-D1.3.7.4
ADRES	- część II. Plac i budynek Ochotniczej Straży Pożarnej w Preczowie - działki nr 929/4, 923 i 930		FAZA	wyk.
TYTUŁ OPRACOWANIA	Projekt budowlany zagospodarowania przestrzeni publicznej na terenie Gminy Psary - część II. Plac i budynek Ochotniczej Straży Pożarnej w Preczowie - działki nr. 929 i 4, 923 i 930.			
TYTUŁ RYSUNKU	BUDYNEK OSP - RZUT PODDASZA			
PROJEKTOWAŁ	mgr inż. arch. Jacek Mazurkiewicz - upr. proj. 516/77		SKALA	1:50
GLÓWNY PROJEKTANT	mgr inż. arch. Krzysztof Pawełczyk inż. arch. Krystian Sulkowski		DATA	czerwiec 2012
SPRAWDZIŁ	mgr inż. arch. Jacek Mazurkiewicz - upr. proj. 516/77		NR RYS.	25