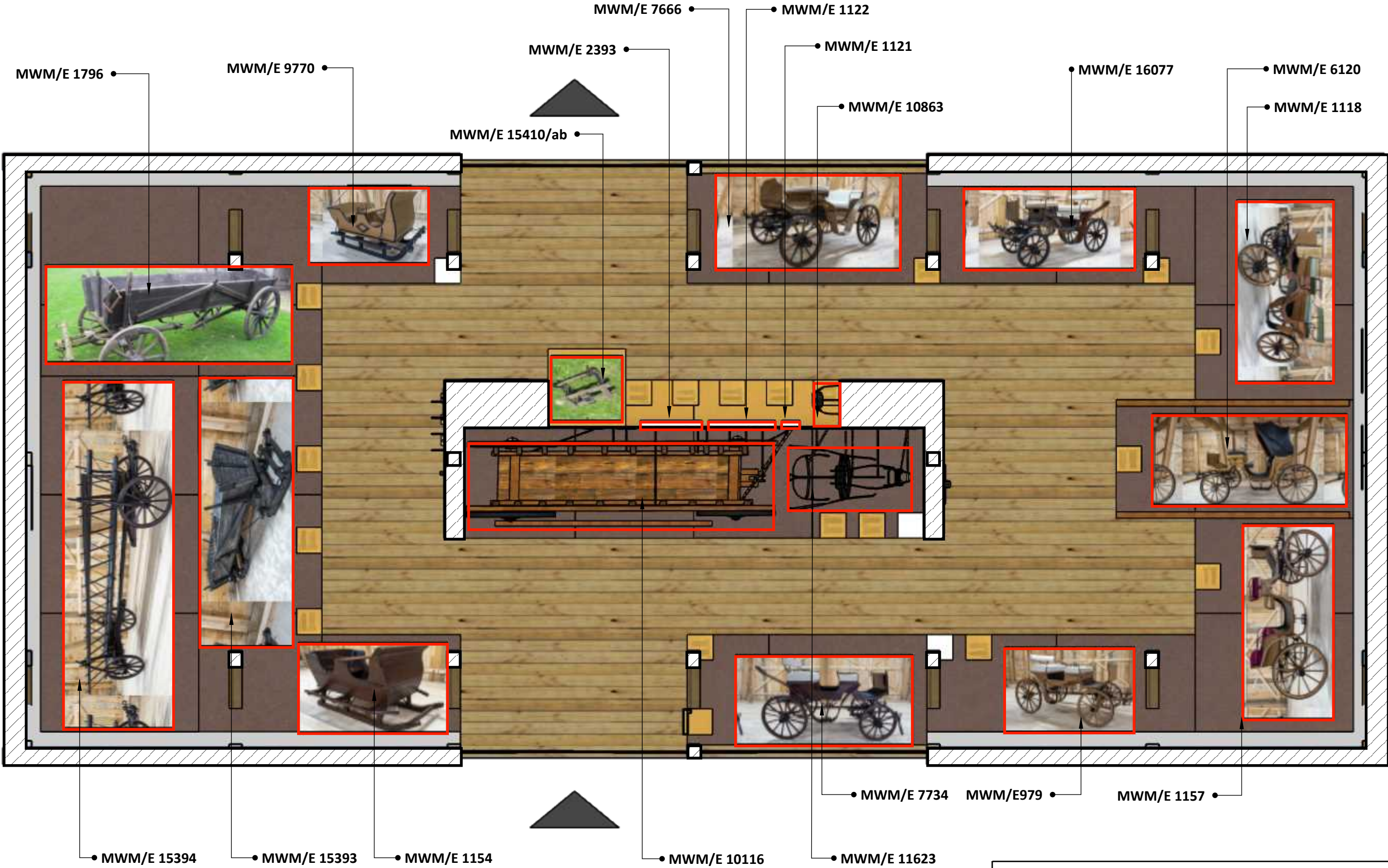


OBIEKTY - RZUT



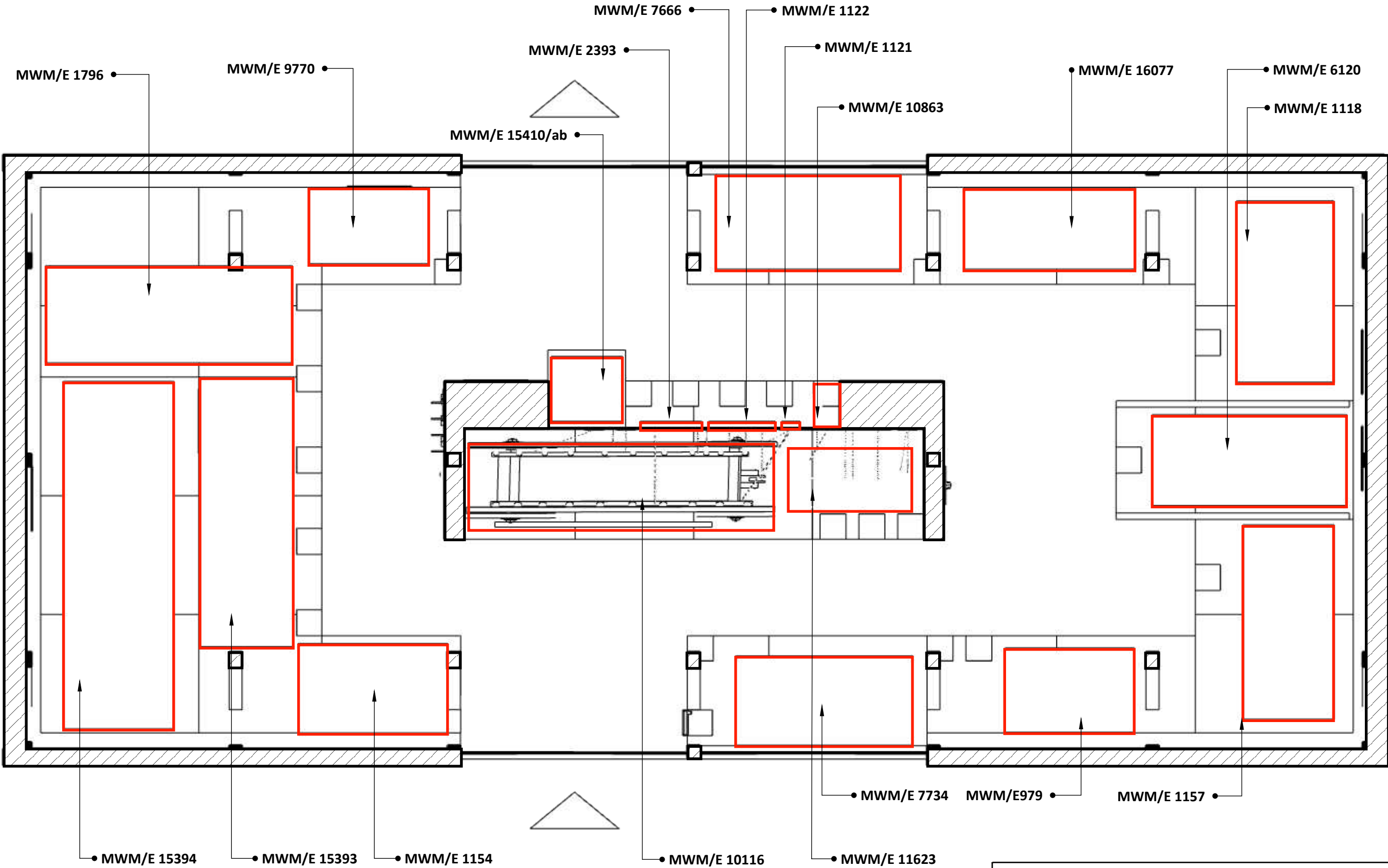
Legenda:

- obiekty
- przekrój

**UWAGI:**  
- wszystkie wymiary należy sprawdzić przed produkcją i montażem  
- wszystkie zmiany i niejasności podczas realizacji zamówienia i montażu należy konsultować z projektantem  
- sposób łączenia elementów/elementy konstrukcyjne - wg. technologii wykonawcy - do akceptacji przez projektanta

<div><div>Wzorro DESIGN</div><div><b>Wzorro Design s.c</b> ul. Kościuszki 55/7 40-047 Katowice</div></div>		
INWESTOR	Muzeum Wsi Mazowieckiej w Sierpcu	
TEMAT	wystawa stała „Dawny transport wiejski”	PROJEKT WYKONAWCZY
TYTUŁ RYSUNKU	Obiekty - rzut	jednostka [cm]
		NR RYSUNKU
		<b>1</b>
DATA OPRACOWANIA 05.03.2023 REV.19.02.2025	zespół projektowy: Katarzyna Pełka-Bura, Marcin Krater, Natalia Jakóbiec, Anna Dudziak, Karolina Wiśniewska	
SKALA		1:60

OBIEKTY - RZUT



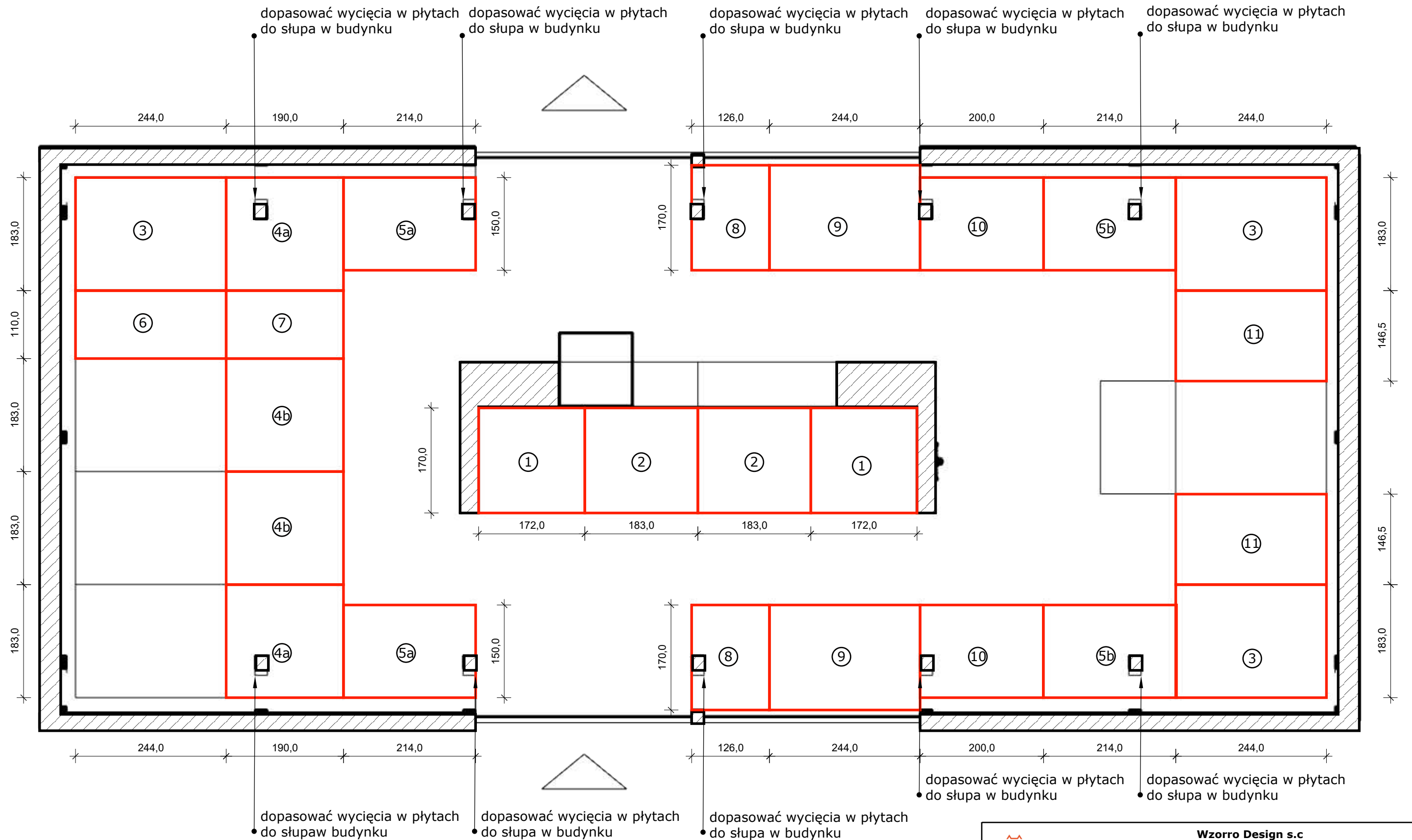
Legenda:

- obiekty
- przekrój



**UWAGI:**  
- wszystkie wymiary należy sprawdzić przed produkcją i montażem  
- wszystkie zmiany i niejasności podczas realizacji zamówienia i montażu należy konsultować z projektantem  
- sposób łączenia elementów/elementy konstrukcyjne - wg. technologii wykonawcy - do akceptacji przez projektanta

<div><div>Wzorro DESIGN</div><div><b>Wzorro Design s.c</b> ul. Kościuszki 55/7 40-047 Katowice</div></div>			
INWESTOR	Muzeum Wsi Mazowieckiej w Sierpcu		
TEMAT	wystawa stała „Dawny transport wiejski”	PROJEKT WYKONAWCZY	
TYTUŁ RYSUNKU	Obiekty - rzut	jednostka [cm]	
		NR RYSUNKU	
		2	
DATA OPRACOWANIA 05.03.2023 REV.19.02.2025	zespół projektowy: Katarzyna Pełka-Bura, Marcin Krater, Natalia Jakóbiec, Anna Dudziak, Karolina Wiśniewska		SKALA 1:60

## PŁYTY - RZUT



Legenda:

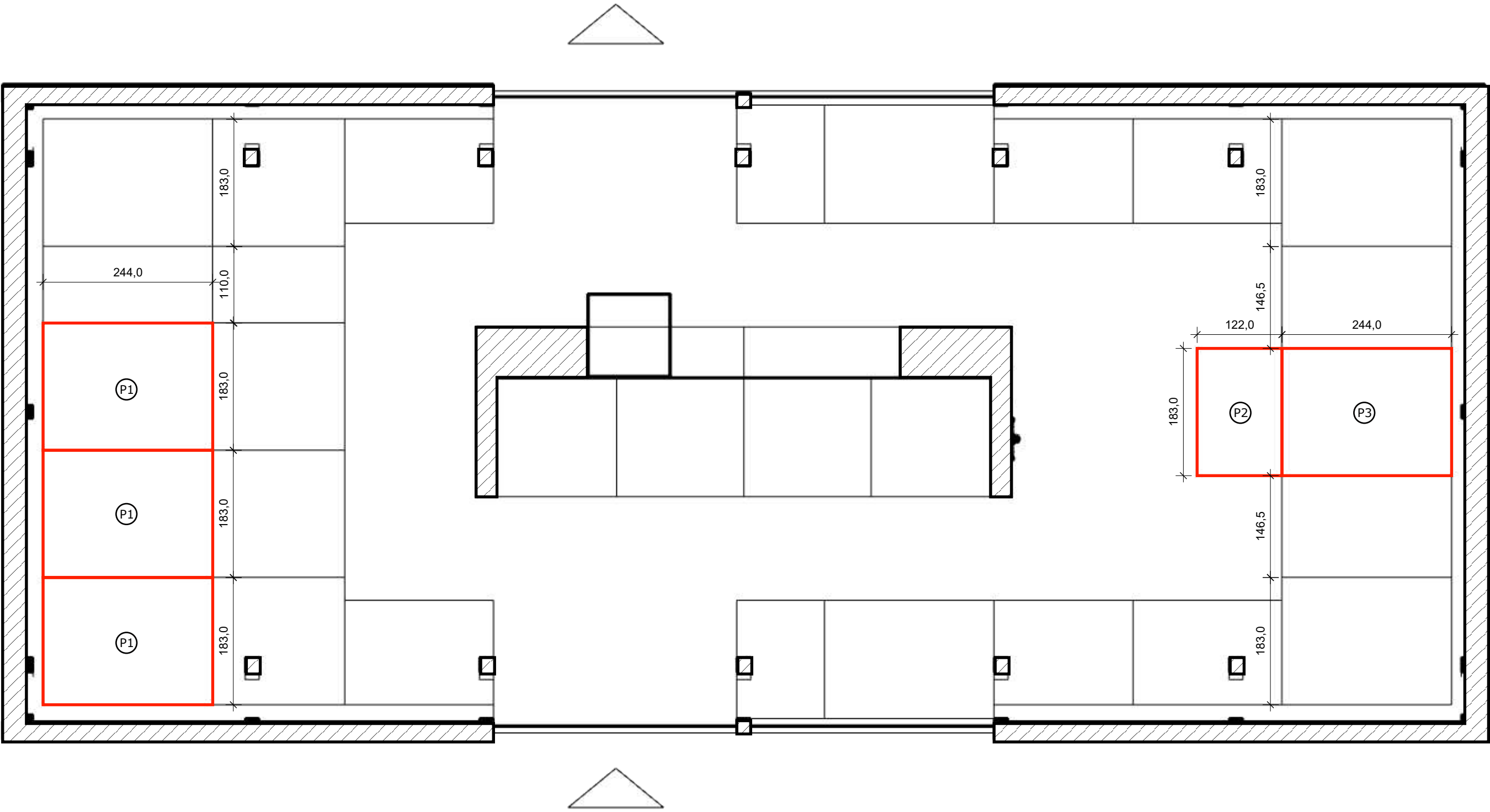
-  - podesty (płyty ułożone bezpośrednio na podłodze)  
pod eksponaty
-  - przekrój

**UWAGI:**

- wszystkie wymiary należy sprawdzić przed produkcją i montażem
- wszystkie zmiany i niejasności podczas realizacji zamówienia i montażu należy konsultować z projektantem
- sposób łączenia elementów/elementy konstrukcyjne - wg. technologii wykonawcy - do akceptacji przez projektanta

		<b>Wzorro Design s.c</b> <b>ul. Kościuszki 55/7</b> <b>40-047 Katowice</b>	
INWESTOR	Muzeum Wsi Mazowieckiej w Sierpcu		
TEMAT	wystawa stała „Dawny transport wiejski”	PROJEKT WYKONAWCZY	
TYTUŁ RYSUNKU	Płyty - rzut	jednostka [cm]	
		NR RYSUNKU	
		3	
DATA OPRACOWANIA 05.03.2023 REV.19.02.2025	zespół projektowy: Katarzyna Pełka-Bura, Marcin Krater, Natalia Jakóbiec, Anna Dudziak, Karolina Wiśniewska		SKALA 1:60



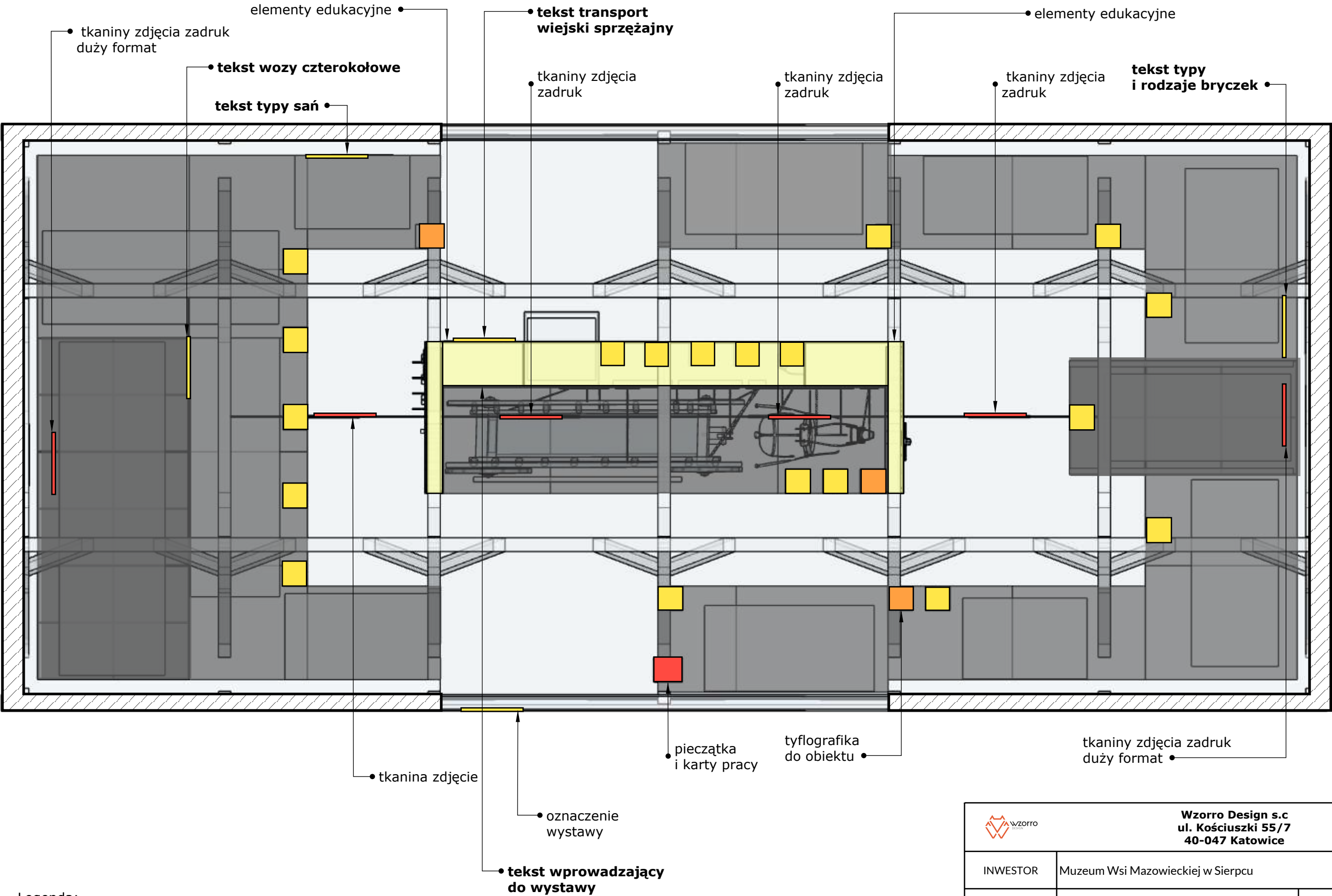


- Legenda:
- podesty wysokie pod eksponat
  - przekrój


**UWAGI:**  
- wszystkie wymiary należy sprawdzić przed produkcją i montażem  
- wszystkie zmiany i niejasności podczas realizacji zamówienia i montażu należy konsultować z projektantem  
- sposób łączenia elementów/elementy konstrukcyjne - wg. technologii wykonawcy - do akceptacji przez projektanta

<div><div>Wzorro DESIGN</div><div><b>Wzorro Design s.c</b> <b>ul. Kościuszki 55/7</b> <b>40-047 Katowice</b></div></div>			
INWESTOR	Muzeum Wsi Mazowieckiej w Sierpcu		
TEMAT	wystawa stała „Dawny transport wiejski”	PROJEKT WYKONAWCZY	
TYTUŁ RYSUNKU	Podesty - rzut	jednostka [cm]	
		NR RYSUNKU	
		4	
DATA OPRACOWANIA 05.03.2023 REV.19.02.2025	zespół projektowy: Katarzyna Pełka-Bura, Marcin Krater, Natalia Jakóbiec, Anna Dudziak, Karolina Wiśniewska		
		SKALA	1:60

Wystawa stała "Dawny transport wiejski" - elementy edukacyjne, grafika i zdjęcia

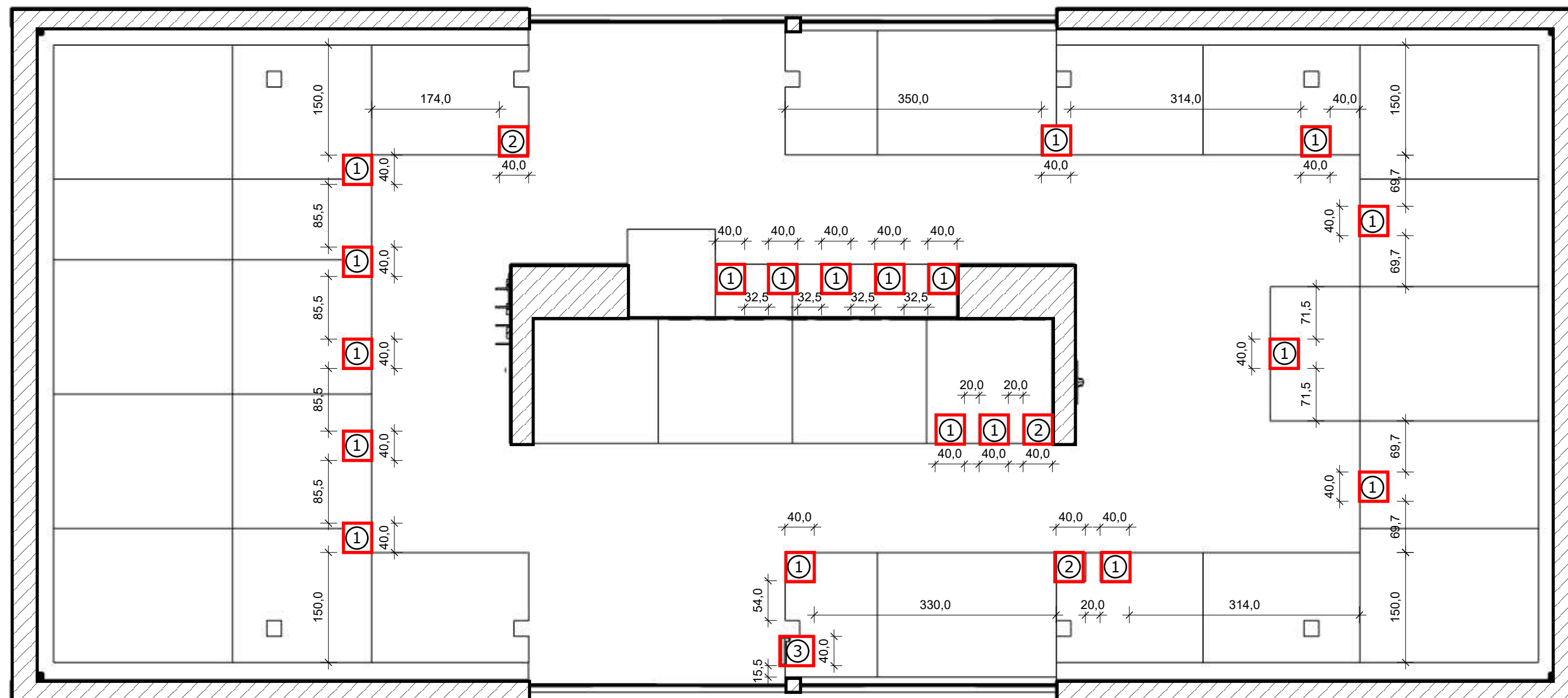


Legenda:

 - przekrój

 <b>Wzorro Design s.c</b> ul. Kościuszki 55/7 40-047 Katowice		
INWESTOR	Muzeum Wsi Mazowieckiej w Sierpcu	
TEMAT	wystawa stała „Dawny transport wiejski”	PROJEKT WYKONAWCZY
TYTUŁ RYSUNKU	Wystawa stała "Dawny transport wiejski" - elementy edukacyjne, grafika i zdjęcia	jednostka [cm]
		NR RYSUNKU
DATA OPRACOWANIA 05.03.2023 REV.19.02.2025	zespół projektowy: Katarzyna Pełka-Bura, Marcin Krater, Natalia Jakóbiec, Anna Dudziak, Karolina Wiśniewska	
SKALA		1:60


- ① Podpisy do obiektów 19 szt.
- ② Tyflografika 3 szt.
- ③ Stand na karty pracy i pieczętki 1 szt.

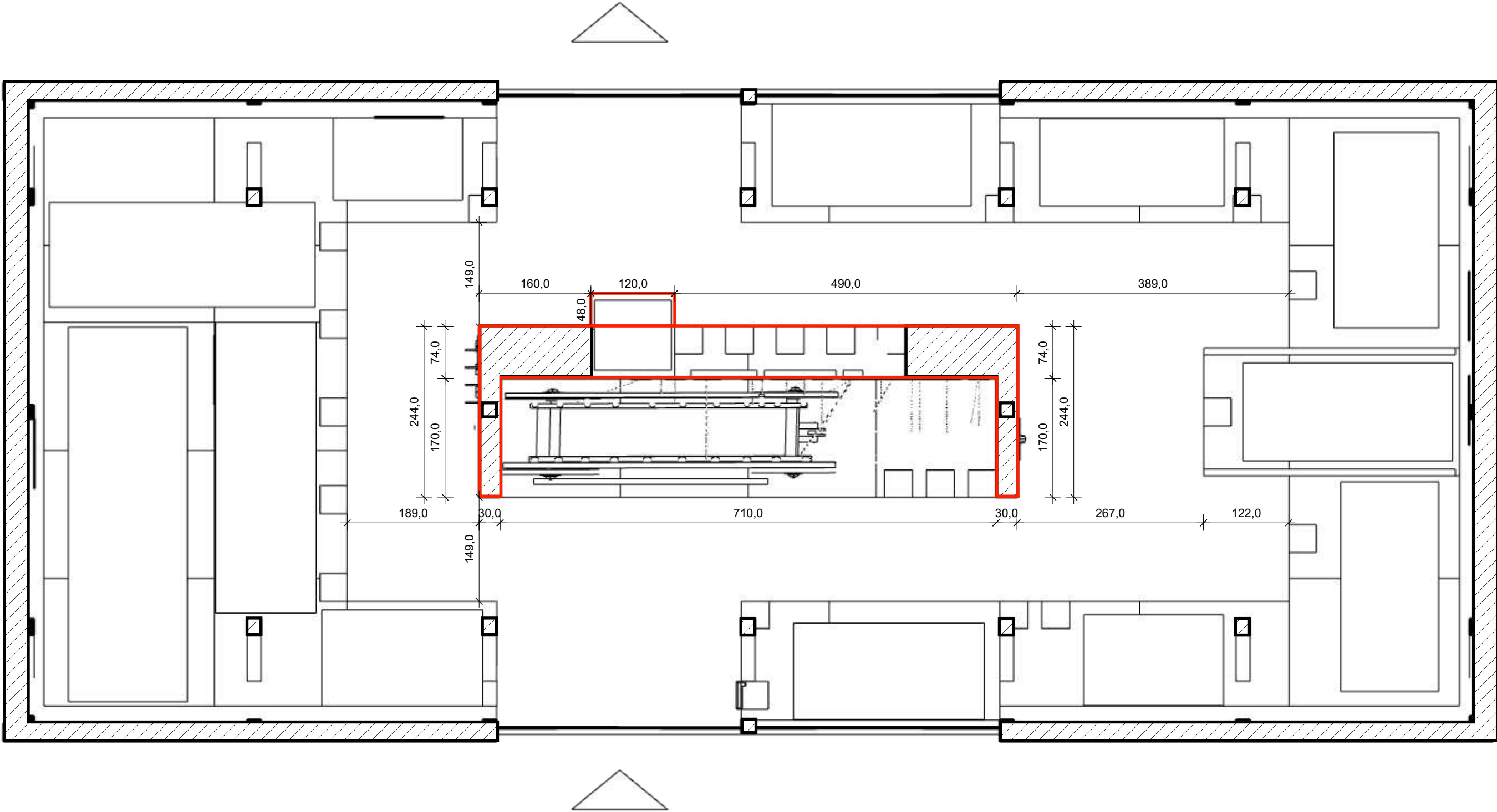


 - przekrój

**UWAGI:**

- wszystkie wymiary należy sprawdzić przed produkcją i montażem
- wszystkie zmiany i niejasności podczas realizacji zamówienia i montażu należy konsultować z projektantem
- sposób łączenia elementów/elementy konstrukcyjne - wg. technologii wykonawcy - do akceptacji przez projektanta

		<b>Wzorro Design s.c</b> <b>ul. Kościuszki 55/7</b> <b>40-047 Katowice</b>	
INWESTOR	Muzeum Wsi Mazowieckiej w Sierpcu		
TEMAT	wystawa stała „Dawny transport wojski”	PROJEKT WYKONAWCZY	
TYTUŁ RYSUNKU	Ekspozytory edukacyjne - rzut	jednostka [cm]	
		NR RYSUNKU	
DATA OPRACOWANIA 05.03.2023 REV.19.02.2025	zespół projektowy: Katarzyna Pełka-Bura, Marcin Krater, Natalia Jakóbiec, Anna Dudziak, Karolina Wiśniewska	6	SKALA 1:60

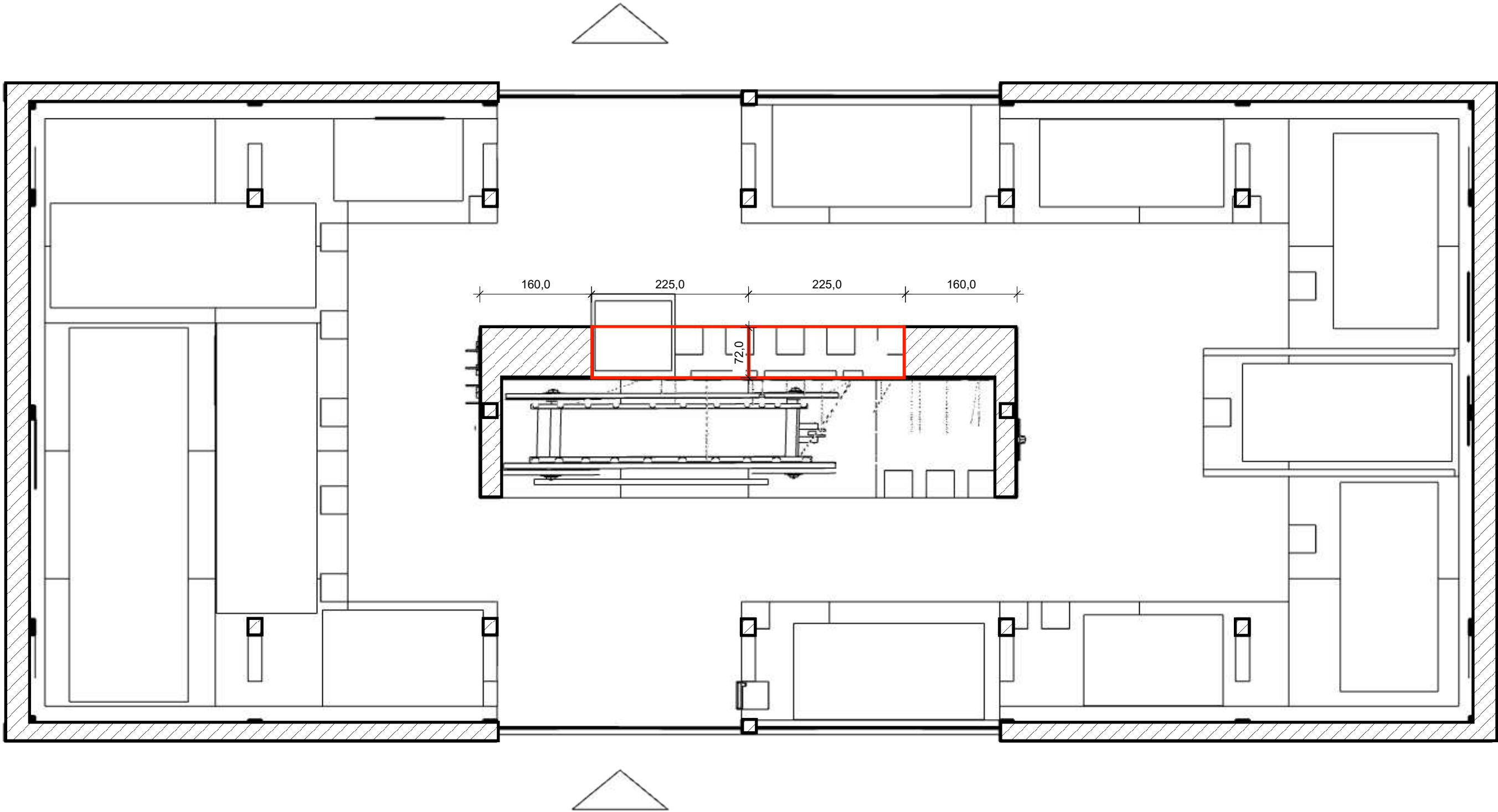


Legenda:



- ściana główna zabudowa
- przekrój

**UWAGI:**  
- wszystkie wymiary należy sprawdzić przed produkcją i montażem  
- wszystkie zmiany i niejasności podczas realizacji zamówienia i montażu należy konsultować z projektantem  
- sposób łączenia elementów/elementy konstrukcyjne - wg. technologii wykonawcy - do akceptacji przez projektanta


<div><div>Wzorro DESIGN</div><div><b>Wzorro Design s.c</b> ul. Kościuszki 55/7 40-047 Katowice</div></div>			
INWESTOR	Muzeum Wsi Mazowieckiej w Sierpcu		
TEMAT	wystawa stała „Dawny transport wiejski”	PROJEKT WYKONAWCZY	
TYTUŁ RYSUNKU	Ściana główna - rzut	jednostka [cm]	
		NR RYSUNKU	
		7	
DATA OPRACOWANIA 05.03.2023 REV.19.02.2025	zespół projektowy: Katarzyna Pełka-Bura, Marcin Krater, Natalia Jakóbiec, Anna Dudziak, Karolina Wiśniewska		SKALA 1:60



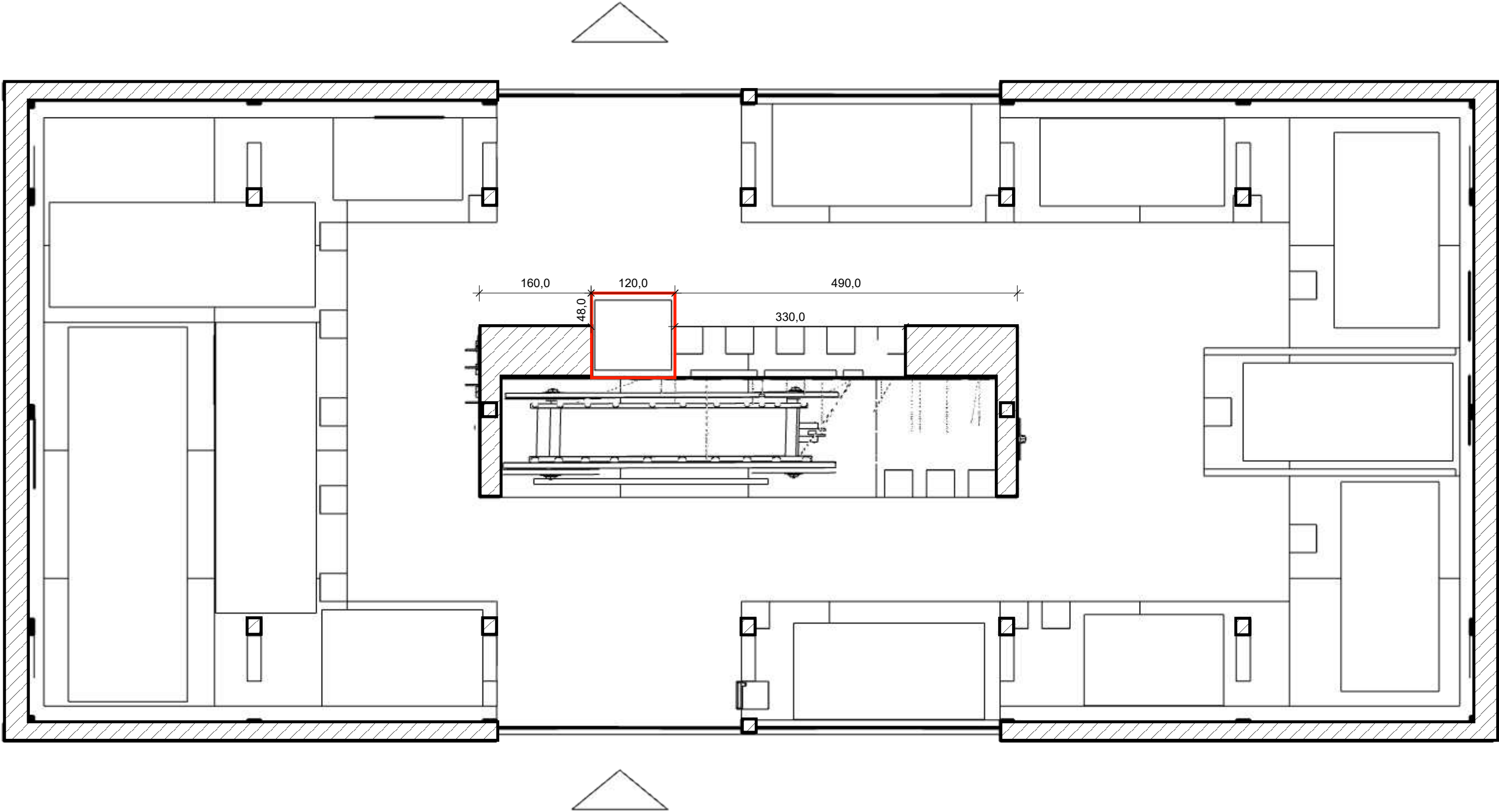
Legenda:

-  - podesty (płyty ułożone bezpośrednio na podłodze) pod eksponaty
-  - przekrój

**UWAGI:**  
- wszystkie wymiary należy sprawdzić przed produkcją i montażem  
- wszystkie zmiany i niejasności podczas realizacji zamówienia i montażu należy konsultować z projektantem  
- sposób łączenia elementów/elementy konstrukcyjne - wg. technologii wykonawcy - do akceptacji przez projektanta

 <b>Wzorro Design s.c</b> ul. Kościuszki 55/7 40-047 Katowice	
INWESTOR	Muzeum Wsi Mazowieckiej w Sierpcu
TEMAT	wystawa stała „Dawny transport wiejski”
TYTUŁ RYSUNKU	Ściana główna płyty - rzut
DATA OPRACOWANIA 05.03.2023 REV.19.02.2025	zespół projektowy: Katarzyna Pełka-Bura, Marcin Krater, Natalia Jakóbiec, Anna Dudziak, Karolina Wiśniewska
PROJEKT WYKONAWCZY	
jednostka [cm]	
NR RYSUNKU	
8	
SKALA	1:60





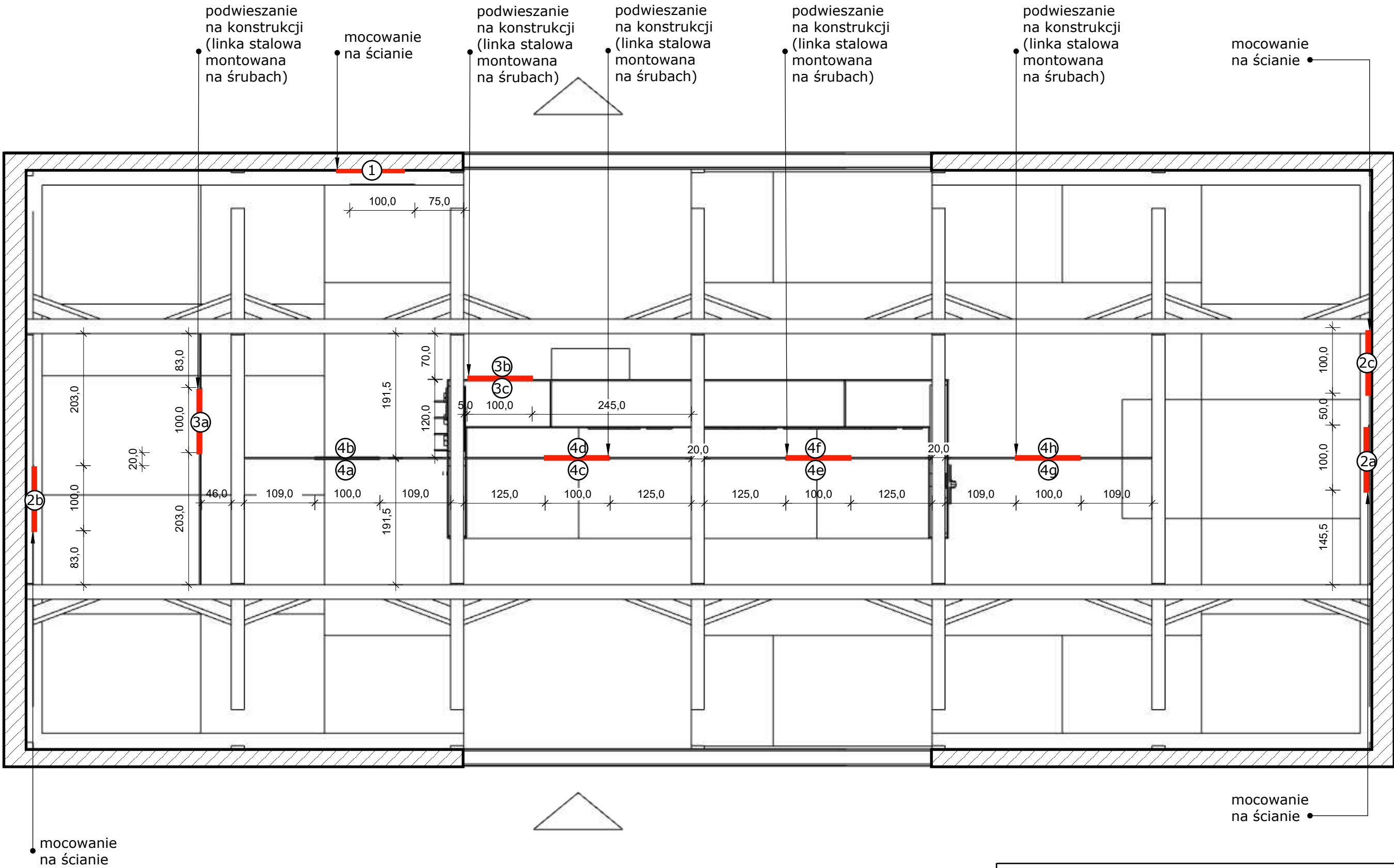
Legenda:

- podest wysoki pod eksponat
- przekrój

**UWAGI:**  
- wszystkie wymiary należy sprawdzić przed produkcją i montażem  
- wszystkie zmiany i niejasności podczas realizacji zamówienia i montażu należy konsultować z projektantem  
- sposób łączenia elementów/elementy konstrukcyjne - wg. technologii wykonawcy - do akceptacji przez projektanta

<div><div>Wzorro DESIGN</div><div><b>Wzorro Design s.c</b> ul. Kościuszki 55/7 40-047 Katowice</div></div>			
INWESTOR	Muzeum Wsi Mazowieckiej w Sierpcu		
TEMAT	wystawa stała „Dawny transport wiejski”	PROJEKT WYKONAWCZY	
TYTUŁ RYSUNKU	Ściana główna podest - rzut	jednostka [cm]	
		NR RYSUNKU	
		9	
DATA OPRACOWANIA 05.03.2023 REV.19.02.2025	zespół projektowy: Katarzyna Pełka-Bura, Marcin Krater, Natalia Jakóbiec, Anna Dudziak, Karolina Wiśniewska		SKALA 1:60

TKANINY - RZUT



Legenda:

- tkaniny
- przekrój

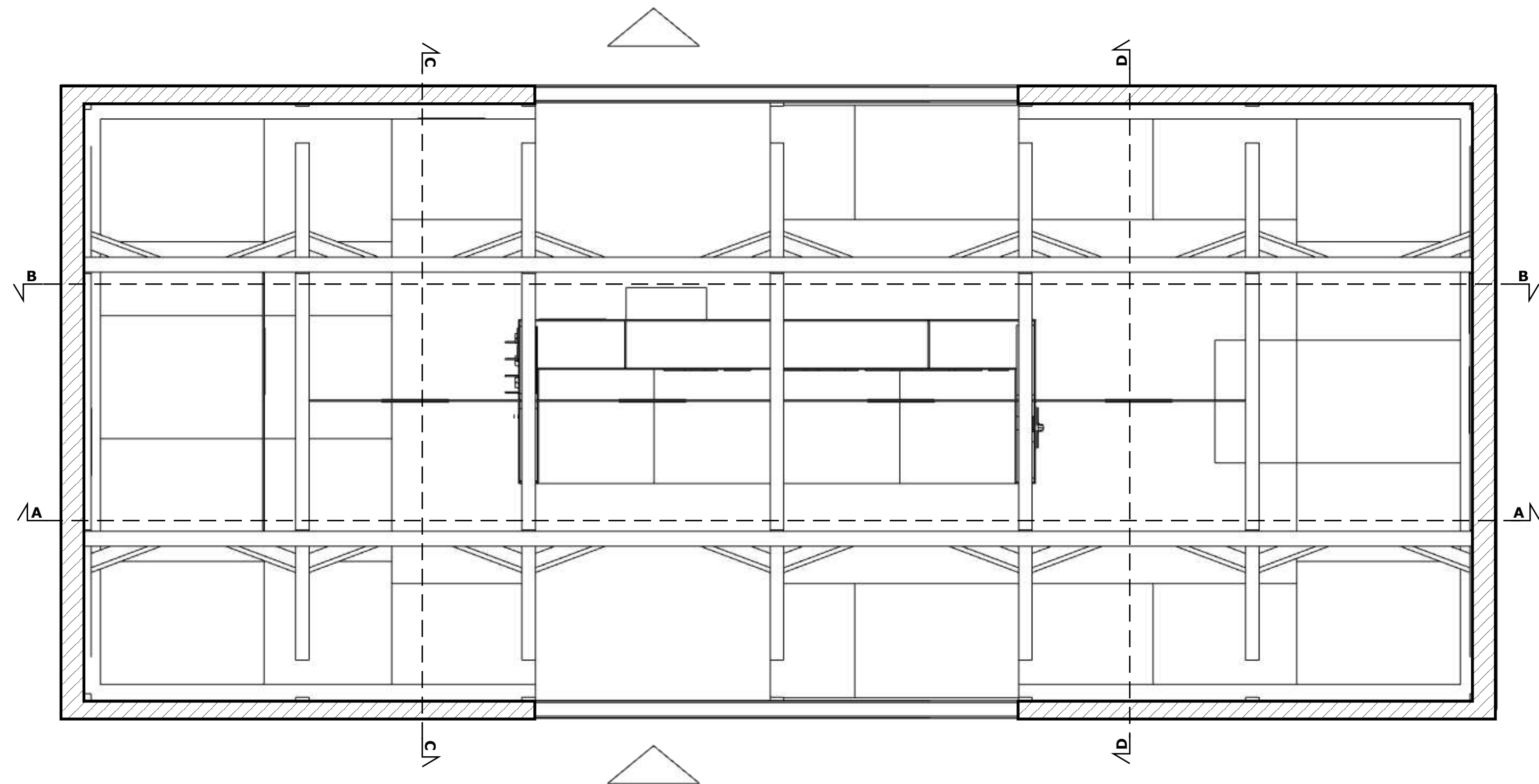
**UWAGI:**  
- wszystkie wymiary należy sprawdzić przed produkcją i montażem  
- wszystkie zmiany i niejasności podczas realizacji zamówienia i montażu należy konsultować z projektantem  
- sposób łączenia elementów/elementy konstrukcyjne - wg. technologii wykonawcy - do akceptacji przez projektanta




**Wzorro Design s.c.**  
ul. Kościuszki 55/7  
40-047 Katowice

INWESTOR	Muzeum Wsi Mazowieckiej w Sierpcu		
TEMAT	wystawa stała „Dawny transport wiejski”	PROJEKT WYKONAWCZY	
TYTUŁ RYSUNKU	Tkaniny - rzut	jednostka [cm]	
		NR RYSUNKU	
		10	
DATA OPRACOWANIA 05.03.2023 REV.19.02.2025	zespół projektowy: Katarzyna Pełka-Bura, Marcin Krater, Natalia Jakóbiec, Anna Dudziak, Karolina Wiśniewska		SKALA 1:60

PRZEKROJE



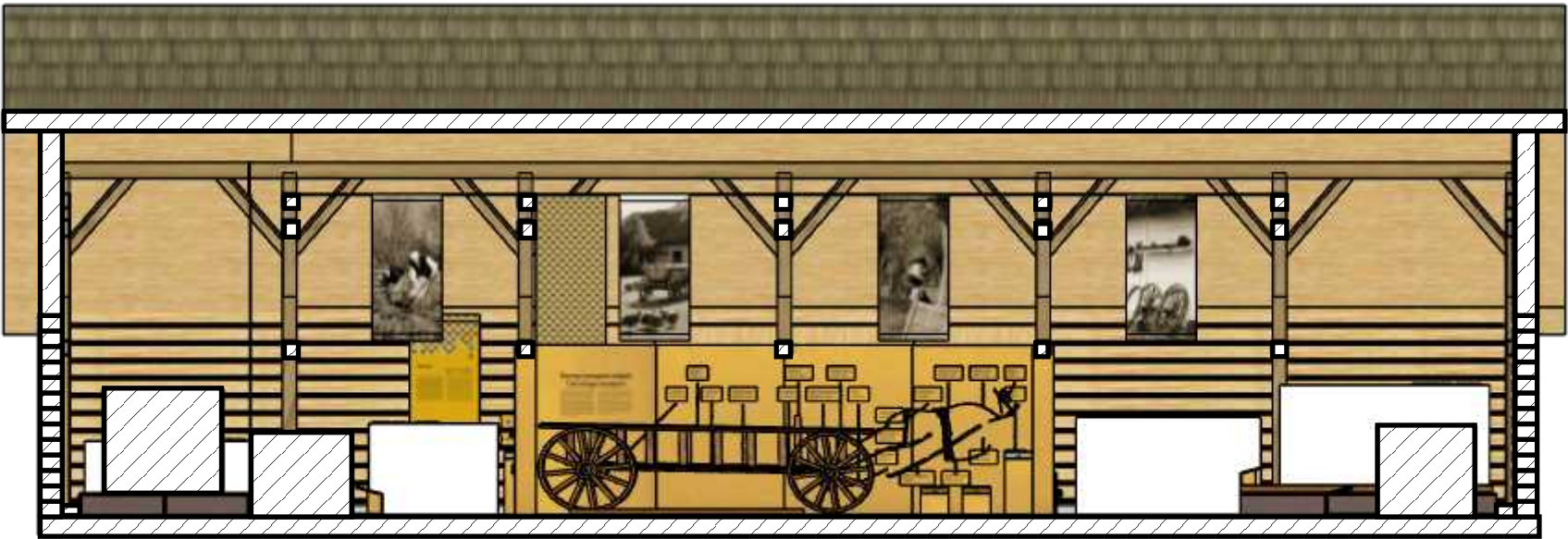
Legenda:

 - przekrój

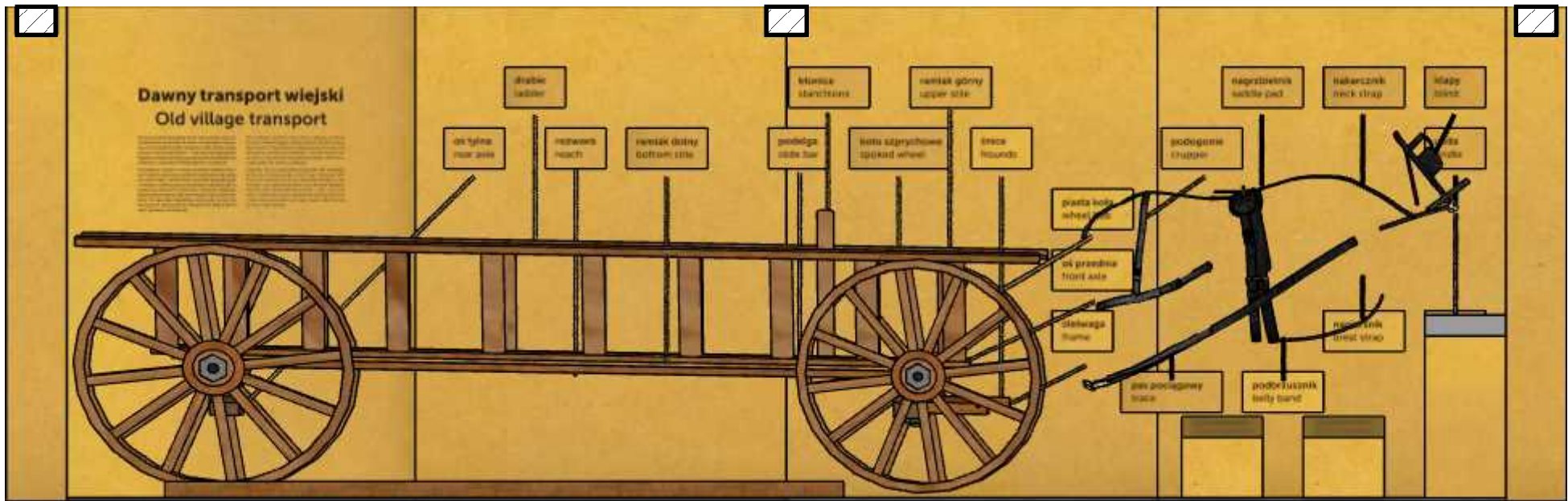
**UWAGI:**  
- wszystkie wymiary należy sprawdzić przed produkcją i montażem  
- wszystkie zmiany i niejasności podczas realizacji zamówienia i montażu należy konsultować z projektantem  
- sposób łączenia elementów/elementy konstrukcyjne - wg. technologii wykonawcy - do akceptacji przez projektanta

<div><div>Wzorro Design s.c ul. Kościuszki 55/7 40-047 Katowice</div></div>			
INWESTOR	Muzeum Wsi Mazowieckiej w Sierpcu		
TEMAT	wystawa stała „Dawny transport wiejski”	PROJEKT WYKONAWCZY	
TYTUŁ RYSUNKU	Przekroje	jednostka [cm]	
DATA OPRACOWANIA 05.03.2023 REV.19.02.2025	zespół projektowy: Katarzyna Pełka-Bura, Marcin Krater, Natalia Jakóbiec, Anna Dudziak, Karolina Wiśniewska		NR RYSUNKU 11
		SKALA	1:60


przekrój A-A




widok ściana główna front



Legenda:

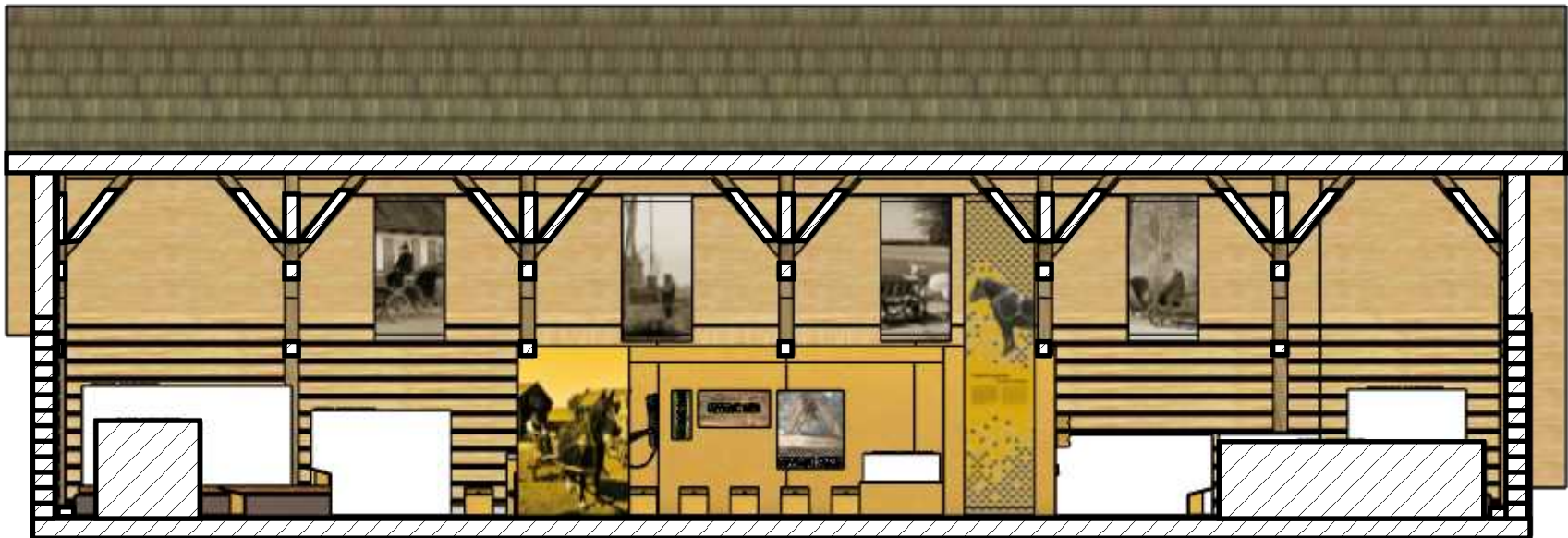
 - przekrój

**UWAGI:**  
- wszystkie wymiary należy sprawdzić przed produkcją i montażem  
- wszystkie zmiany i niejasności podczas realizacji zamówienia i montażu należy konsultować z projektantem  
- sposób łączenia elementów/elementy konstrukcyjne - wg. technologii wykonawcy - do akceptacji przez projektanta

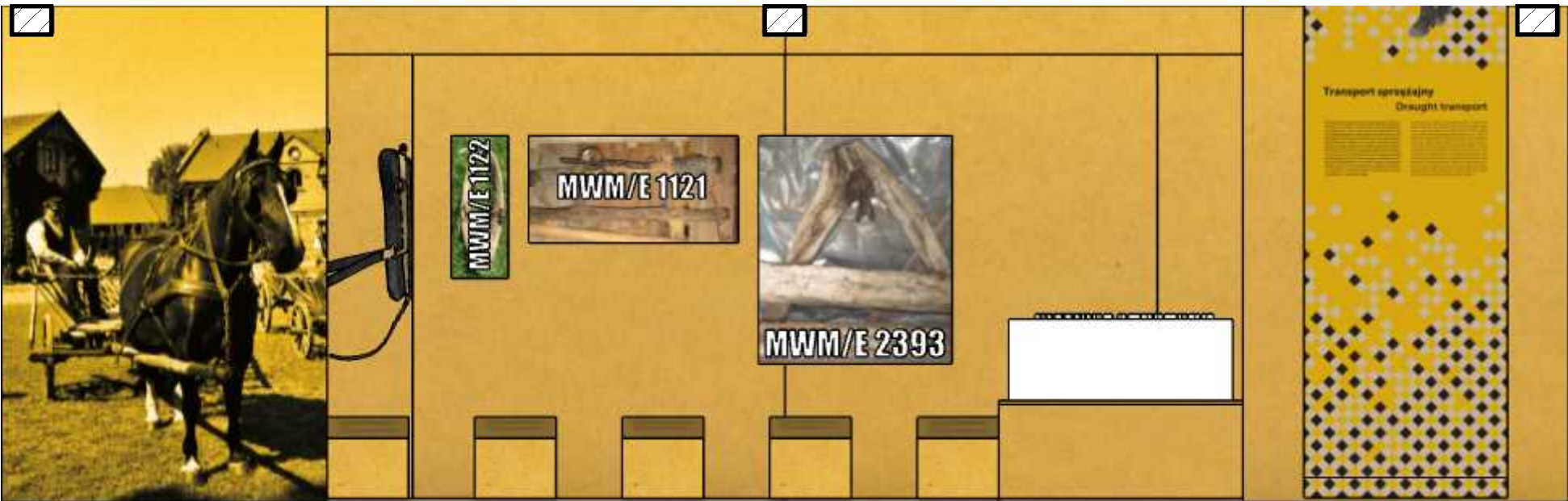
<div> <b>Wzorro Design s.c</b> <b>ul. Kościuszki 55/7</b> <b>40-047 Katowice</b></div>			
INWESTOR	Muzeum Wsi Mazowieckiej w Sierpcu		
TEMAT	wystawa stała „Dawny transport wiejski”	PROJEKT WYKONAWCZY	
TYTUŁ RYSUNKU	Przekroje	jednostka [cm]	
		NR RYSUNKU	
		12	
DATA OPRACOWANIA 05.03.2023 REV.19.02.2025	zespół projektowy: Katarzyna Pełka-Bura, Marcin Krater, Natalia Jakóbiec, Anna Dudziak, Karolina Wiśniewska		<div>SKALA1:30</div>




przekrój B-B




widok ściana główna tył



Legenda:

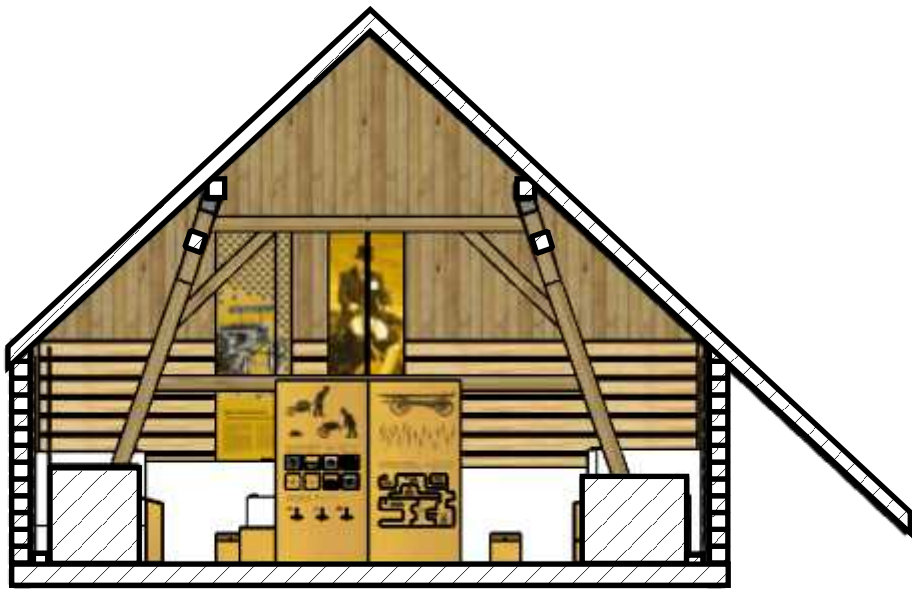
 - przekrój

**UWAGI:**  
- wszystkie wymiary należy sprawdzić przed produkcją i montażem  
- wszystkie zmiany i niejasności podczas realizacji zamówienia i montażu należy konsultować z projektantem  
- sposób łączenia elementów/elementy konstrukcyjne - wg. technologii wykonawcy - do akceptacji przez projektanta

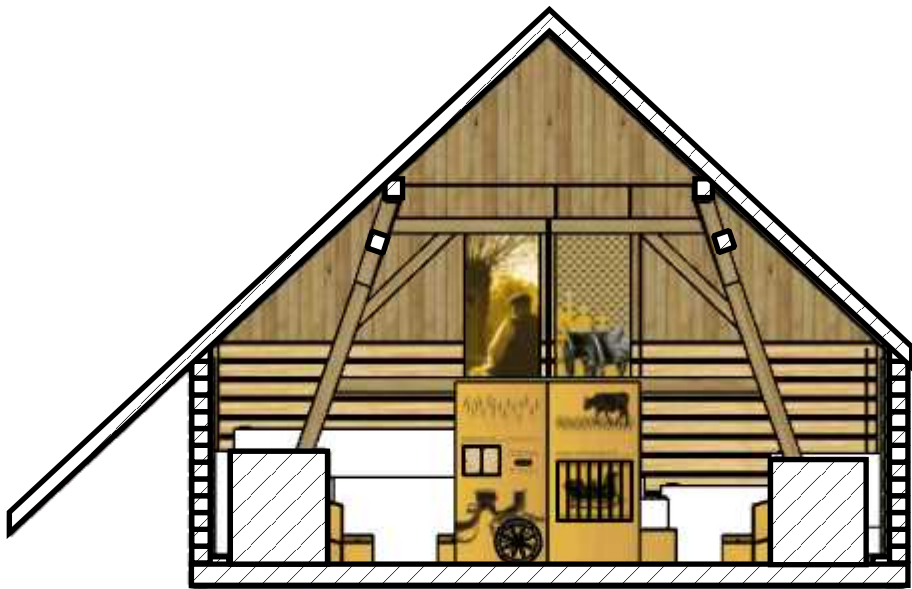
<div> <b>Wzorro Design s.c</b> ul. Kościuszki 55/7 40-047 Katowice</div>			
INWESTOR	Muzeum Wsi Mazowieckiej w Sierpcu		
TEMAT	wystawa stała „Dawny transport wiejski”	PROJEKT WYKONAWCZY	
TYTUŁ RYSUNKU	Przekroje	jednostka [cm]	
		NR RYSUNKU	
		13	
DATA OPRACOWANIA 05.03.2023 REV.19.02.2025	zespół projektowy: Katarzyna Pełka-Bura, Marcin Krater, Natalia Jakóbiec, Anna Dudziak, Karolina Wiśniewska		SKALA 1:30

wystawa stała "Dawny transport wiejski" - przekroje, widoki ściany głównej

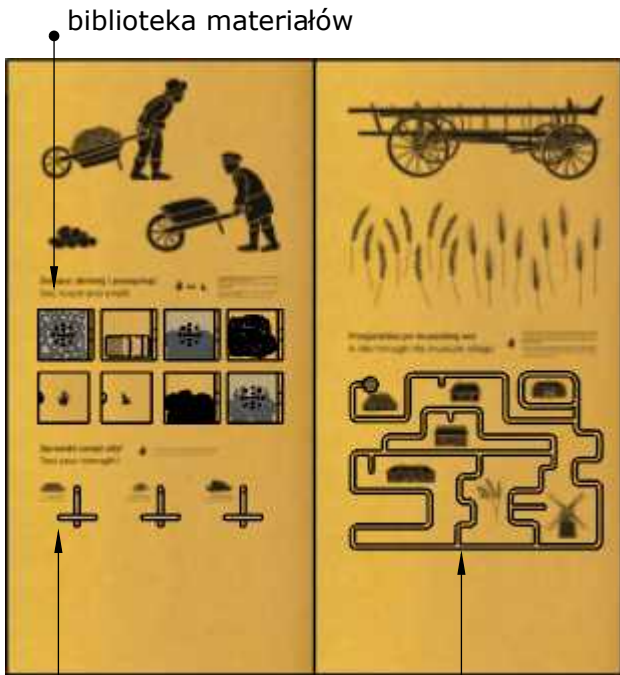
przekrój C-C



przekrój D-D



widok ściana główna lewy bok | edukacja



biblioteka materiałów

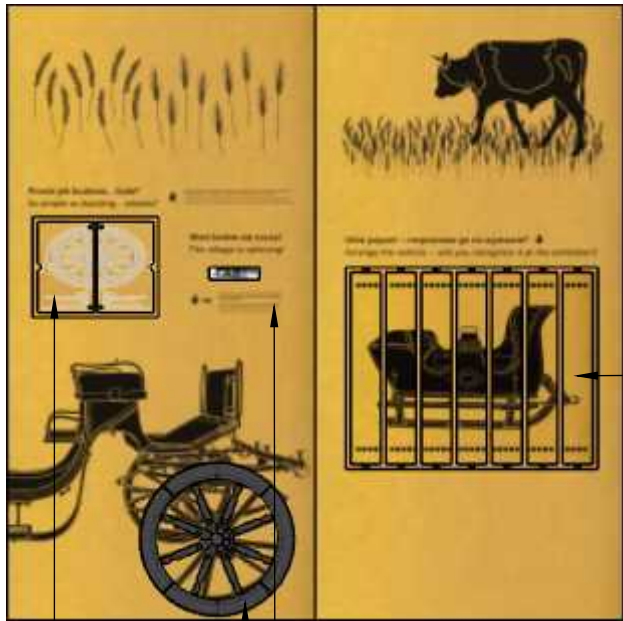
ile potrafisz przewieźć?

Wóz jeżdżący po terenie muzealnej wsi

Legenda:

- przekrój

widok ściana główna prawy bok | edukacja



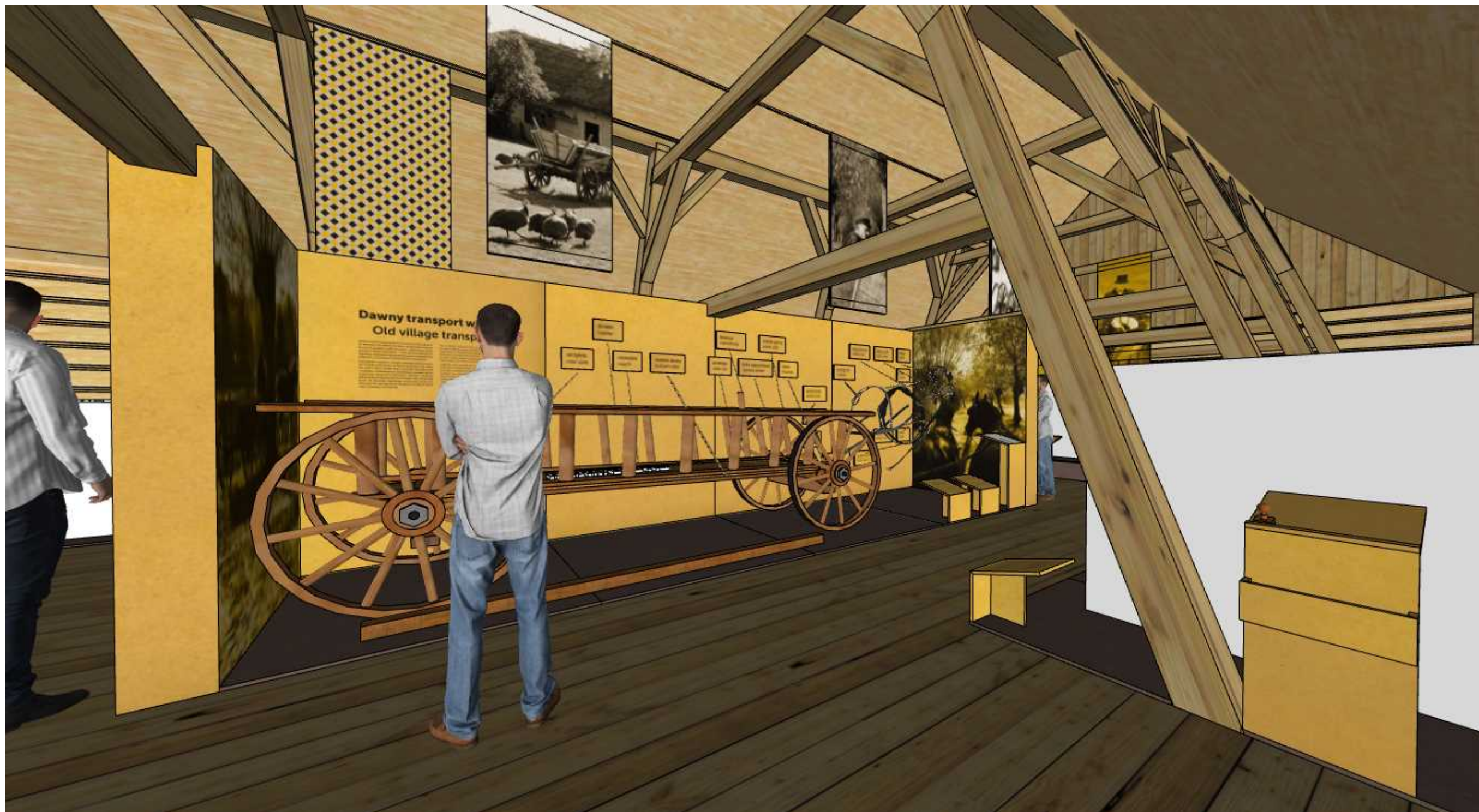
elementy obracane pojazdów


wizjer z ruchomymi obrazami  
koło do obracania obrazów  
przeziernie strony z elementami konstrukcji koła

		<b>Wzorro Design s.c</b> <b>ul. Kościuszki 55/7</b> <b>40-047 Katowice</b>	
INWESTOR	Muzeum Wsi Mazowieckiej w Sierpcu		
TEMAT	wystawa stała „Dawny transport wiejski”	PROJEKT WYKONAWCZY	
TYTUŁ RYSUNKU	Przekroje	jednostka [cm]	
		NR RYSUNKU	
		14	
DATA OPRACOWANIA 05.03.2023 REV.19.02.2025	zespół projektowy: Katarzyna Pełka-Bura, Marcin Krater, Natalia Jakóbiec, Anna Dudziak, Karolina Wiśniewska		SKALA 1:30



# Wystawa stała "Dawny transport wiejski" - wizualizacje



 <b>Wzorro Design s.c</b> <b>ul. Kościuszki 55/7</b> <b>40-047 Katowice</b>			
INWESTOR	Muzeum Wsi Mazowieckiej w Sierpcu		
TEMAT	wystawa stała „Dawny transport wiejski”	PROJEKT WYKONAWCZY	
TYTUŁ RYSUNKU	Wizualizacje	jednostka [cm]	
		NR RYSUNKU	
DATA OPRACOWANIA 05.03.2023 REV.19.02.2025	zespół projektowy: Katarzyna Pełka-Bura, Marcin Krater, Natalia Jakóbiec, Anna Dudziak, Karolina Wiśniewska	15	
		SKALA	





<div><div>Wzorro DESIGN</div><div><b>Wzorro Design s.c</b> <b>ul. Kościuszki 55/7</b> <b>40-047 Katowice</b></div></div>			
INWESTOR	Muzeum Wsi Mazowieckiej w Sierpcu		
TEMAT	wystawa stała „Dawny transport wiejski”	PROJEKT WYKONAWCZY	
TYTUŁ RYSUNKU	Wizualizacje	jednostka [cm]	
		NR RYSUNKU	
DATA OPRACOWANIA 05.03.2023 REV.19.02.2025	zespół projektowy: Katarzyna Pełka-Bura, Marcin Krater, Natalia Jakóbiec, Anna Dudziak, Karolina Wiśniewska		16
		SKALA	






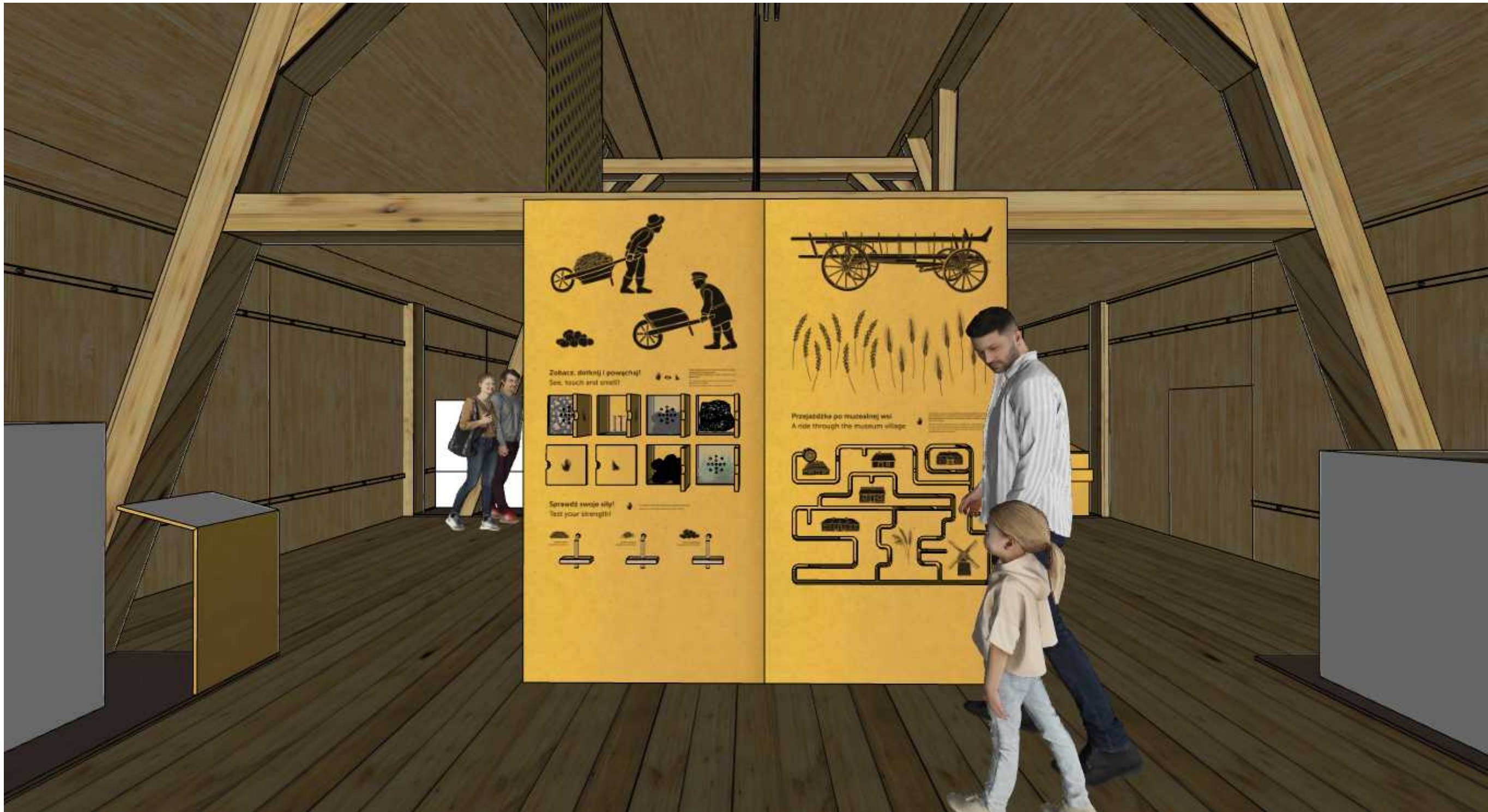
		<b>Wzorro Design s.c</b> <b>ul. Kościuszki 55/7</b> <b>40-047 Katowice</b>	
INWESTOR	Muzeum Wsi Mazowieckiej w Sierpcu		
TEMAT	wystawa stała „Dawny transport wiejski”	PROJEKT WYKONAWCZY	
TYTUŁ RYSUNKU	Wizualizacje	jednostka [cm]	
		NR RYSUNKU	
		17	
DATA OPRACOWANIA 05.03.2023 REV.19.02.2025	zespół projektowy: Katarzyna Pełka-Bura, Marcin Krater, Natalia Jakóbiec, Anna Dudziak, Karolina Wiśniewska		SKALA






<div> <b>Wzorro</b> DESIGN</div> <div><b>Wzorro Design s.c</b> <b>ul. Kościuszki 55/7</b> <b>40-047 Katowice</b></div>		
INWESTOR	Muzeum Wsi Mazowieckiej w Sierpcu	
TEMAT	wystawa stała „Dawny transport wiejski”	PROJEKT WYKONAWCZY
TYTUŁ RYSUNKU	Wizualizacje	jednostka [cm]
		NR RYSUNKU
DATA OPRACOWANIA 05.03.2023 REV.19.02.2025	zespół projektowy: Katarzyna Pełka-Bura, Marcin Krater, Natalia Jakóbiec, Anna Dudziak, Karolina Wiśniewska	18
SKALA		





<div> <b>Wzorro Design s.c</b> ul. Kościuszki 55/7 40-047 Katowice</div>			
INWESTOR	Muzeum Wsi Mazowieckiej w Sierpcu		
TEMAT	wystawa stała „Dawny transport wiejski”	PROJEKT WYKONAWCZY	
TYTUŁ RYSUNKU	Wizualizacje	jednostka [cm]	
		NR RYSUNKU	
DATA OPRACOWANIA 05.03.2023 REV.19.02.2025	zespół projektowy: Katarzyna Pełka-Bura, Marcin Krater, Natalia Jakóbiec, Anna Dudziak, Karolina Wiśniewska		19
		SKALA	