
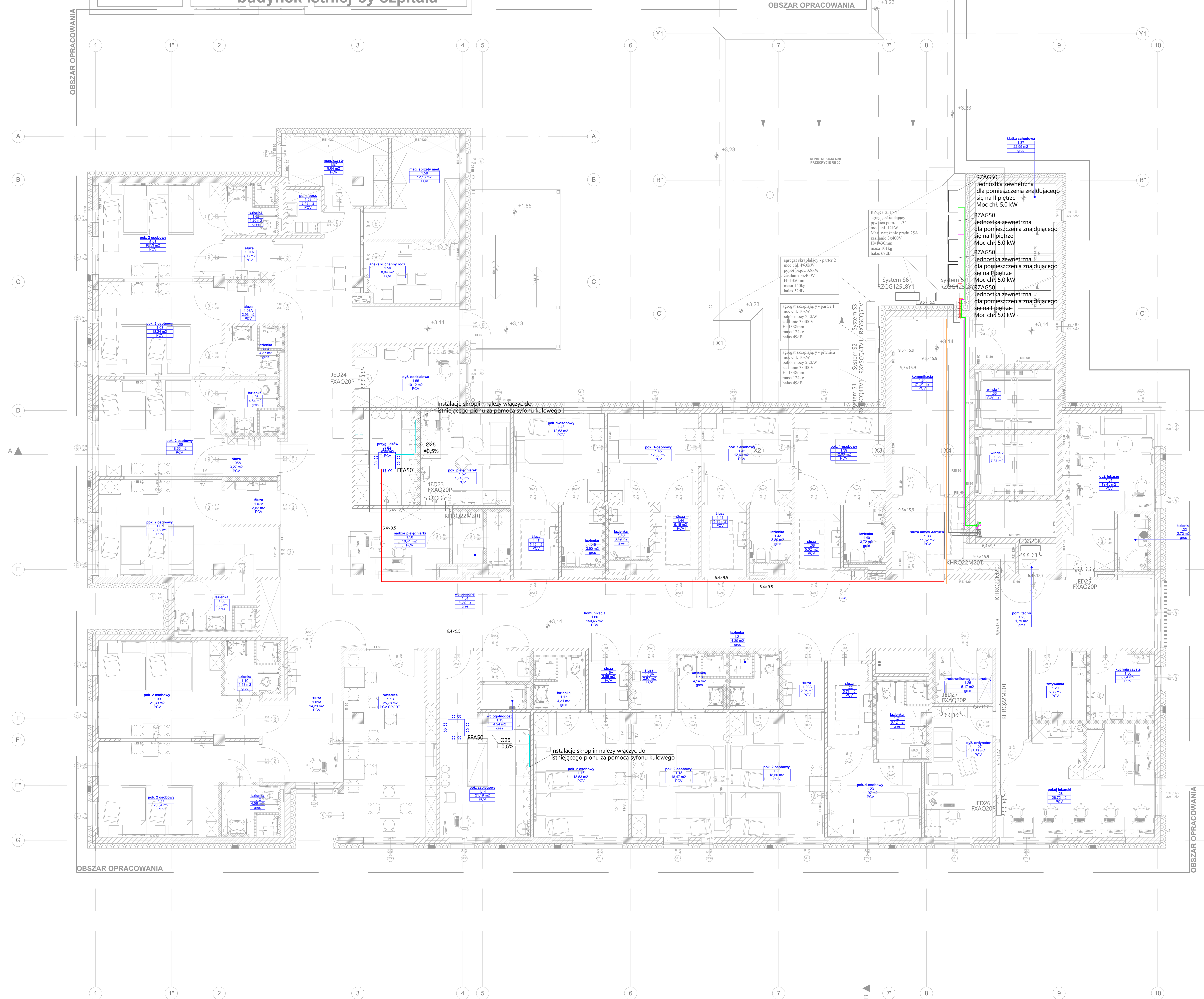


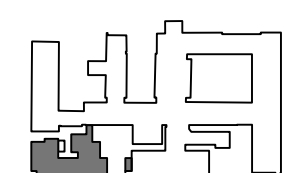
- Instalacje frezów
 - Instalacje frezu dla pomieszczeń znajdujących się na I piętrze (S1)
 - Instalacje frezu dla pomieszczeń znajdujących się na I piętrze (S2)
 - Instalacje frezu dla pomieszczeń znajdujących się na II piętrze (S3)
 - Instalacje frezu dla pomieszczeń znajdujących się na II piętrze (S4)
 - Instalacje skrzynki
- 
 jednostka wewnętrzna kasztowna VRV
- 6,4x12,7
- opis średnic instalacji frezu
 - Pion frezu prowadzony na kondygnację wyżej
 - Pion frezu prowadzony na kondygnację niżej
 - Pion frezu prowadzony przez całą kondygnację

Uwaga

- 1) Instalacje skroplin należy prowadzić w suficie podwieszonym
- 2) Zasilanie elektryczne poza zakresem opracowania




CHARAKTERYSTYKA POŻAROWA OBIEKTU: GŁÓWNE ZAŁOŻENIA: 1. Kategorie zagrożenie ludzi: ZL II 2. Klasa odporności ogniowej: "II" 3. Główna konstrukcja nośna budynku: R 120 4. Konstrukcja dachu: R 30	5. Strop i obudowa klatki schodowej: REI 60 6. Ściany zewnętrzne: EI 60 7. Ściany wewnętrzne: EI 30 8. Przecięcie dachu: RE 30 9. Biegi i spaczniki schodów, pochylnie: R 60
--	--

[illegible]

INVESTOR:
Societăți Clinice în Karlo Imschura Universitatea Medicinei în K. Mariișorșki

NAMNA I ADRES OBIEKTU BUDOWLANEGO
Przebudowa i rozbudowa o budynek onkologii zespołu Szpitala Klinicznego im. K. Jonschera Uniwersytetu medycznego im. K. Marcinkowskiego w Poznaniu, przewidziane do realizacji na terenie działek nr 6/6, 7/14 ark.17, obręb Jezewie położonych przy ul. Szpitalnej 27/33 w Poznaniu.

PROJEKTOWAŁ:		NR UPRZĄDNIENIA:	PODZIAŁ:	JEDYNOŚCIKA PROJEKTOWA:
mgr inż. JACUBSKI		20200101		 3m projektowanie dźwięku
OPRACOWAŁ:				
mgr inż. JACUBSKI		20200101		
OPRACOWAŁ:				
mgr inż. JACUBSKI		20200101		

姓名(ふりがな)	所属(ふりがな)	所属(ふりがな)	所属(ふりがな)

2020-2021	2020-2021	2020-2021	2020-2021	2020-2021
Tytuł rysunku:				NR Rysunku:

3m projekt
muto
pracownia projektowa

NR FYSLN002: