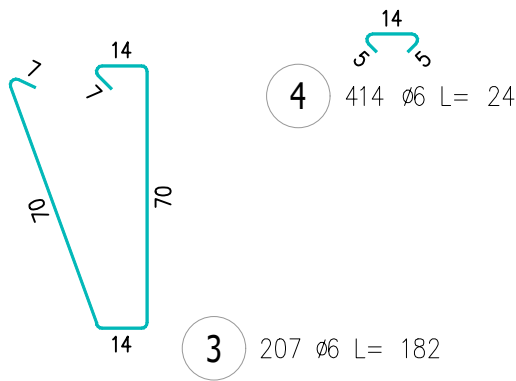
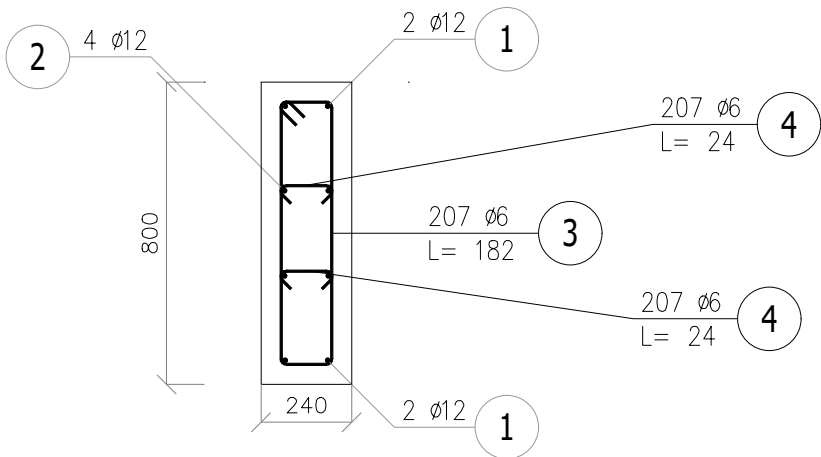


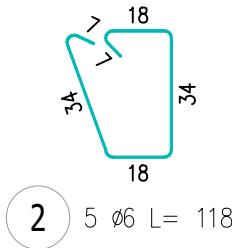
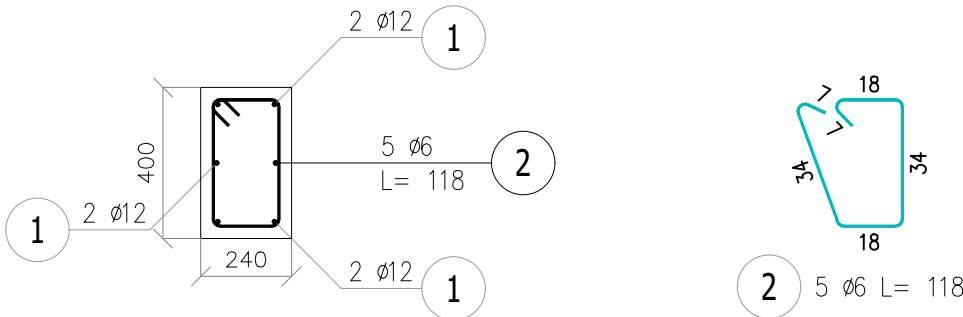
Belka podwalinowa (przekrój poprzeczny)

Wymiar przekroju 24x80cm  
Skala 1:20



Słupek podwaliny bram (przekrój poprzeczny)

Wymiar 24x40x80cm  
Skala 1:20



UWAGA: Zestawienie stali podano dla jednej stopy fundamentowej.

ZESTAWIENIE STALI ZBROJENIOWEJ

POZ.	NR PRĘTA	ø [mm]	DŁUGOŚĆ [m]	ILOŚĆ			DŁ. ŁĄCZNA [m]	
				PRĘTÓW	x POZ.	RAZEM	A—IIIN	
							ø6	ø12
Poz. Bp1 – Belka podwalinowa – 51.5 mb								
Bp1	1	12	52,100	4	1	4		208,40
	2	12	51,500	4	1	4		206,00
	3	6	1,820	207	1	207	376,74	
	4	6	0,240	414	1	414	99,36	
DŁUGOŚĆ RAZEM [m]							476,10	414,40
MASA JEDNOSTKOWA [kg/m]							0,222	0,888
MASA [kg]							105,69	367,99
MASA CAŁKOWITA [kg]							473,68	

- 1) Opis kształtu pręta: PN–EN ISO 3766 (gabarytowo)  
2) Opis długości haka: gabarytowy  
3) Długość pręta L: suma wymiarów gabarytowych

ZESTAWIENIE STALI ZBROJENIOWEJ

POZ.	NR PRĘTA	Ø [mm]	DŁUGOŚĆ [m]	ILOŚĆ			DŁ. ŁĄCZNA [m]	
				PRĘTÓW	x POZ.	RAZEM	A-IIIIN	
							Ø6	Ø12
Poz. Sb1 – Słupek bramy – 6 szt.								
Sb1	1	12	0,770	6	6	36		27,72
	2	6	1,180	5	6	30	35,40	
DŁUGOŚĆ RAZEM [m]							35,40	27,72
MASA JEDNOSTKOWA [kg/m]							0,222	0,888
MASA [kg]							7,86	24,62
MASA CAŁKOWITA [kg]							32,47	

- 1) Opis kształtu pręta: PN–EN ISO 3766 (gabarytowo)  
2) Opis długości haka: gabarytowy  
3) Długość pręta L: suma wymiarów gabarytowych

Beton C25/30 W8 (B30)  
Stal A-IIIN (RB500W)  
Otulina: 30mm (góra i boki fundamentu), 50mm (spód)

- Zakłady prętów stosować 50xø
- Klasa ekspozycji elementów żelbetowych – XC1
- Klasa ekspozycji fundamentów – XC2
- Zakładów nie należy wykonywać w jednym przekroju
- Zestawienie nie uwzględnia prętów dodatkowych(pomocniczych)
- Minimalna długość zakładu prętów 50ø
- Wymiary podano w [mm]

Jednostka projektowa:	<div></div> <div>ul. Ślaska 2, lok. 1-4, 06-400 Ciechanów tel. kom.: +48 505 119 694, tel/fax: +48 (23) 307 07 67 www.alfaprojekty.com.pl, biuro@alfaprojekty.com.pl NIP: 566-188-00-87, REGON: 141078501</div>		
Inwestor:	<div>Dyrekcja Rozbudowy Miasta Gdańska działająca w imieniu i na rzecz Gminy Miasta Gdańska</div>	<div>ul. Żaglowa 11, 80-560 Gdańsk</div>	
Obiekt:	Budowa Punktu Selektywnego Zbierania Odpadów Komunalnych zlokalizowanego w Gdańsku przy ul. Hynka		
Adres inwestycji :	dz. nr ewid. 82/25, obręb 0033, ul. Hynka, 80–465 Gdańsk		
Nazwa rysunku:	PODVALINY – MAGAZYN ODPADÓW NIEBEZPIECZNYCH, ZSEE, ODPADÓW DO PONOWNEGO UŻYCIA		
Imię i NazwiskoNr upr.Podpis:			
Projektant: Konstr.–budowl.:	mgr inż. Karol Peptowski	MAZ/0379/PWBKb/16	
Sprawdzający: Konstr.–budowl.:	mgr inż. Adrian Wronski	MAZ/0335/PWBKb/23	
Stadium:	Specjalność:	Data:	Skala:
Projekt techniczny	Konstrukcja	19 września 2024 r.	1:20
Nr rys. PT–K65A			