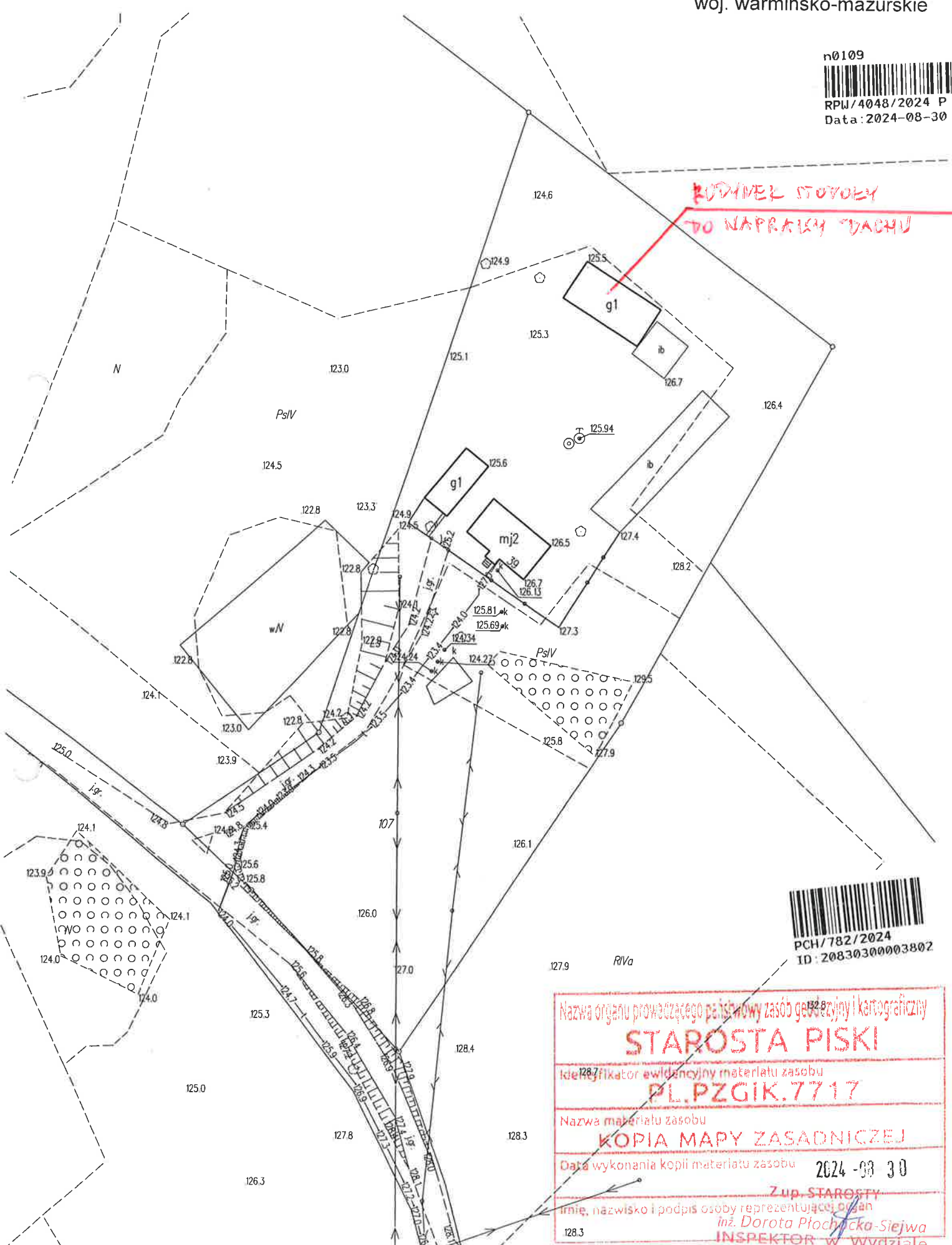


**KOPIA MAPY ZASADNICZEJ
Skala 1:1000**

Obwód Gaudynki
Gmina Orzysz
Powiat Piski
woj. warmińsko-mazurskie



**BUDYNEK STOJOKI
DO NAPRAWY DACHU**



Nazwa organu prowadzącego państwowy zasób geodezyjny i kartograficzny
STAROSTA PISKI
Identyfikator ewidencyjny materiału zasobu
PL.PZGIK.7717
Nazwa materiału zasobu
KOPIA MAPY ZASADNICZEJ
Data wykonania kopii materiału zasobu
2024-08 30
Imię, nazwisko i podpis osoby reprezentującej organ
<i>Zup. STAROSTY</i>
<i>inż. Dorota Płochyńska-Siejwa</i>
INSPEKTOR w wydziale Geodezji, Kartografii i Katastru

ELEWACJA POŁUDNIOWO-ZACHODNIA

1:100

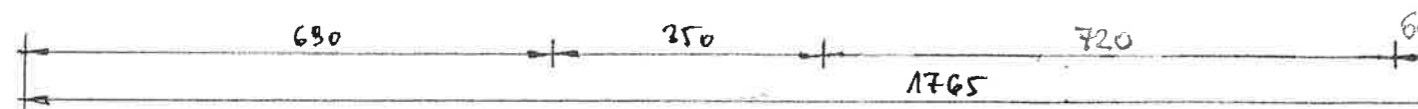
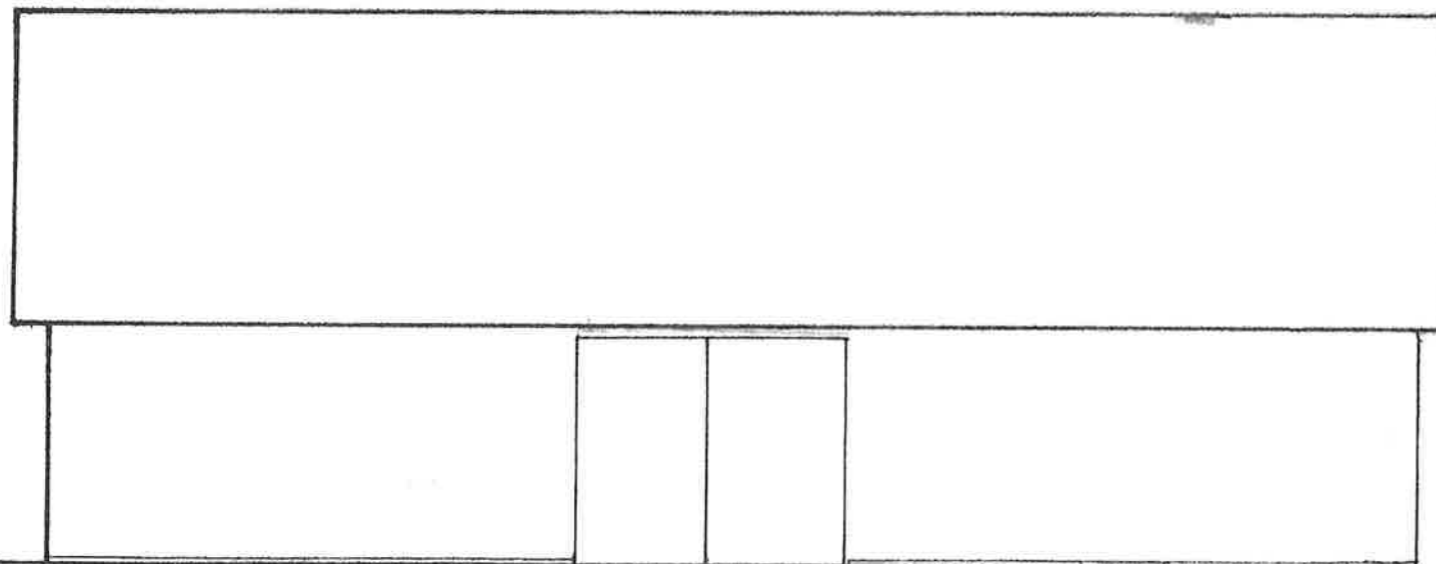
GAUDYNEK 39

BUDYNEK STODOŁY

NAPRAWA W ZAKRESIE POKRYCIA DACHU

ZAKRES NAPRAWY:

- 1) rozbiórka uszkodzonego podczas wichury z dnia 28 lipca 2024 r. pokrycia z dachówki ceramicznej i uszkodzonych obróbek blacharskich,
- 2) rozbiórka łączenia i deskowania dachu na połaci dachowej wymagającej wymiany elementów konstrukcyjnych: jak krokwie, płatwie, murlata,
- 3) wymiana uszkodzonych krokwi, płatwi oraz murlaty,
- 4) uzupełnienie deskowania połaci i łączenia,
- 5) uzupełnienie i przełożenie uszkodzonego pokrycia z dachówki ceramicznej,
- 6) uzupełnienie uszkodzonych obróbek blacharskich,
- 7) uzupełnienie obmurowania murlaty,
- 8) rozbiórka uszkodzonego ogrodzenia z siatki oraz jego uzupełnienie,
- 9) miejscowe uzupełnienie uszkodzonej faktury z cienkowarstwowego tynku



ELEWACJA POŁUDNIOWO-WSCHODNIA

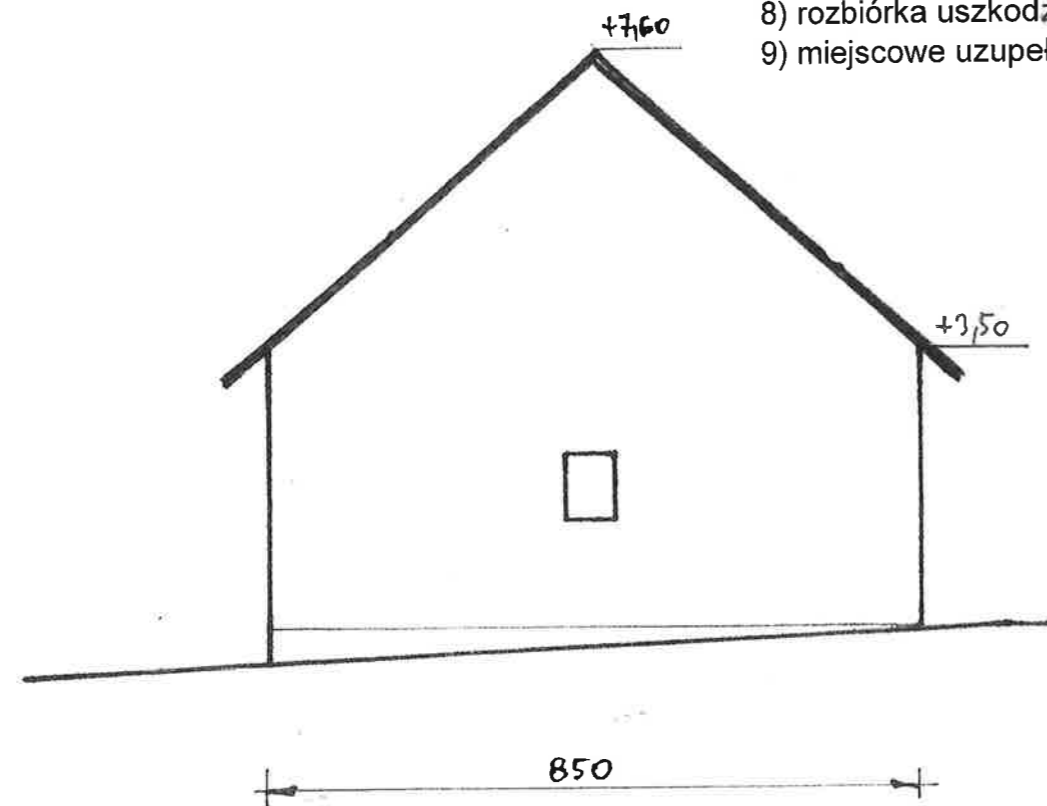
1:100

ELEWACJA PÓŁNOCNO-ZACHODNIA

1:100

GAUDYNEK 39 ZAKRES NAPRAWY STODOŁY:

- 1) rozbiórka uszkodzonego podczas wichury z dnia 28 lipca 2024 r. pokrycia z dachówki ceramicznej i uszkodzonych obróbek blacharskich,
- 2) rozbiórka łączenia i deskowania dachu na połaci dachowej wymagającej wymiany elementów konstrukcyjnych: jak krokwie, płatwie, murłata,
- 3) wymiana uszkodzonych krokwi, płatwi oraz murłaty,
- 4) uzupełnienie deskowania połaci i łączenia,
- 5) uzupełnienie i przełożenie uszkodzonego pokrycia z dachówki ceramicznej,
- 6) uzupełnienie uszkodzonych obróbek blacharskich,
- 7) uzupełnienie obmurowania murłaty,
- 8) rozbiórka uszkodzonego ogrodzenia z siatki oraz jego uzupełnienie,
- 9) miejscowe uzupełnienie uszkodzonej faktury z cienkowarstwowego tynku



450
340

