

INWENTARYZACJA:

- 01

02

03

04

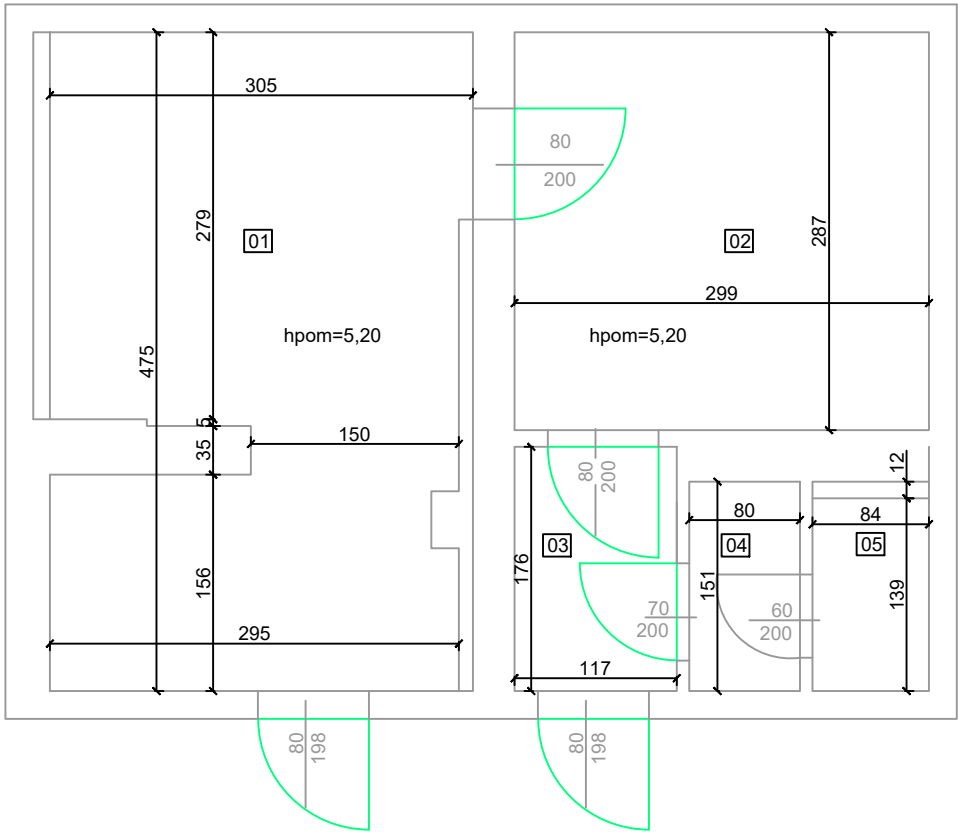
05
- główne pom. łazienki

- pom. dezynf. i przechowywania nocników

- przedsionek komunikacyjny

- przedsionek WC, umywalka

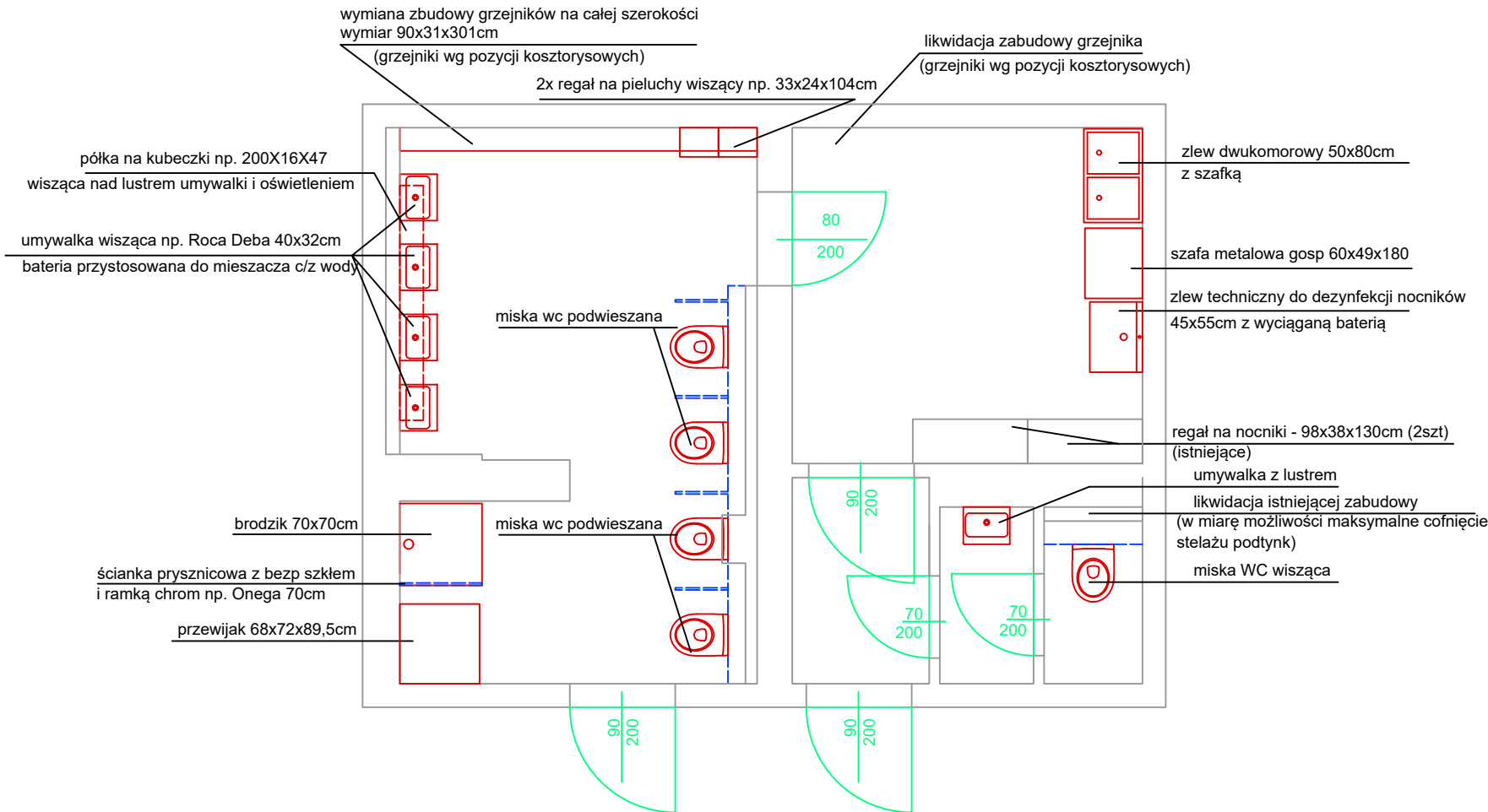
- pom. WC



- opis stanu istniejącego:
- płytki na podłodze - całość pomieszczenia
  - płytki ścienne po całości do 2,00m
  - wszystkie drzwi do wymiany ze względu na przeszklenia, drzwi na ciągach ewakuacyjnych o zbyt małym świetle przejścia
  - odpływy w podłodze - z zużytyymi kratkami
  - całkowita wysokość pom około 5.20m

- zakres prac do wykonania:
- wymiana płytek ściennych i podłogowych (do wys. 2,00m montaż płytek)
  - w pomieszczeniu dezynfekcji i przechowywania nocników - płytki tylko na ścianie 'mokrej' do wysokości 2.00m, pozostałe ściany malowane farbą zmywalną
  - podejścia pod miski ustępowe WC należy cofnąć w kierunku ściany tak aby zmieściły się w zabudowie stelażu podtynkowego
  - dostosowanie instalacji sanitarnych i elektrycznych do nowej aranżacji, instalacje w miarę możliwości prowadzić w brzdach
  - wymiana punktów oświetleniowych (światłówki zostają, reszta do wymiany) + dodatkowe oświetlenie nad umywalkami dla dzieci 1 pkt świetlny na 2 umywalki zlokalizowany centralnie
  - wymiana umywalki i miski ustępowej w przedsionku i pomieszczeniu WC obsługi żłobka - wg nowej aranżacji
  - wymiana drzwi i ościeżnic - kolor i okleina analogiczna do istniejących drzwi wyremontowanych łazienek
  - wykonanie mebli i zabudów - aranżacja stanowi jedynie propozycje - do ustalenia z Dyrektorami Żłobków
  - likwidacja podgrzewacza wody w pomieszczeniu nr 1
  - likwidacja zabudowy grzejnika w pomieszczeniu nr 2

STAN PROJEKTOWANY:



- opis nowej aranżacji:
- płytki do wysokości h - 2,00m
  - instalacja brodzika wraz z wykonaniem zabudowy z płytek do wysokości brodzika
  - miski ustępowe podwieszane na stelażu w zabudowie - 4 sztuki - wysokość dostosowana do korzystania przez dzieci h miski = ok. 32cm
  - umywalki na wysokości dostosowanej do użytkowania przez dzieci(h= ok. 50cm), baterie umywalk dostosowane do mieszacza c/z wody
  - nad umywalką bezpieczne lustro - 4 sztuki
  - wymiana oświetlenia + nowe punkty świetlne wg zakresu prac
  - wymiana wszystkich 6 par drzwi(wraz z ościeżnicami) ze względu na przeszklenia - drzwi z pomieszczenia 1 na korytarz oraz z pomieszczeń 2 i 3 w kierunku korytarza - konieczność zwiększenia światła przejścia na 90x200cm. Kolor okleiny drzwi oraz ościeżnicy dobrać do istniejących drzwi w wyremontowanych łazienkach.
  - montaż przegród HPL o wysokości ~1,00x0,5m, wygradzających przestrzeń misek ustępowych wg aranżacji
  - zlew dwukomorowy z zabudowaną szafką pod nim 80x50cm
  - instalacja zlewu gospodarczego ze stali nierdzewnej np. 45x55 wraz z wylewką wyciąganą np. Franke Prince II Pull-Out Spray lub kom gosp tworzywowa np. Zelvo Maximus z baterią wyciąganą o wym 61x44cm

wyposażenie w zabudowę meblową(proponowane, do ustalenia z Dyrekcją Żłobka):

- regał na nocniki - wykorzystanie istniejących
- szafa metalowa gospodarcza np. 60x49x180
- przewijak np. 68x72x89,5
- półka na kubeczki wisząca np. 200x16x47 - preferowane wykonanie na wymiar z dostosowaniem wymiarów do stosowanych kubeczków oraz ilości dzieci w grupie
- regał na pieluchy np. 33x24x104cm, wiszący - 2 sztuki
- ławeczka dla dzieci - wymiar 2m x 22cm wys x 25cm szer siedziska
- obudowa grzejnika wymiar ~ 90x31x301cm
- dozowniki mydła(1 na 2 umywalki dziecięca + 1 przy umywalce personelu + 1 przy umywalce w pom. dezynfekcji), podajniki do ręczników papierowych (2 w łazience + 1 w pom. dezynfekcji)

T: REMONT ŁAZIENKI  
BALBINKA

OPRACOWALI: P. Wypyszyński  
K. KANIEWSKI

DATA:  
31.03.2025