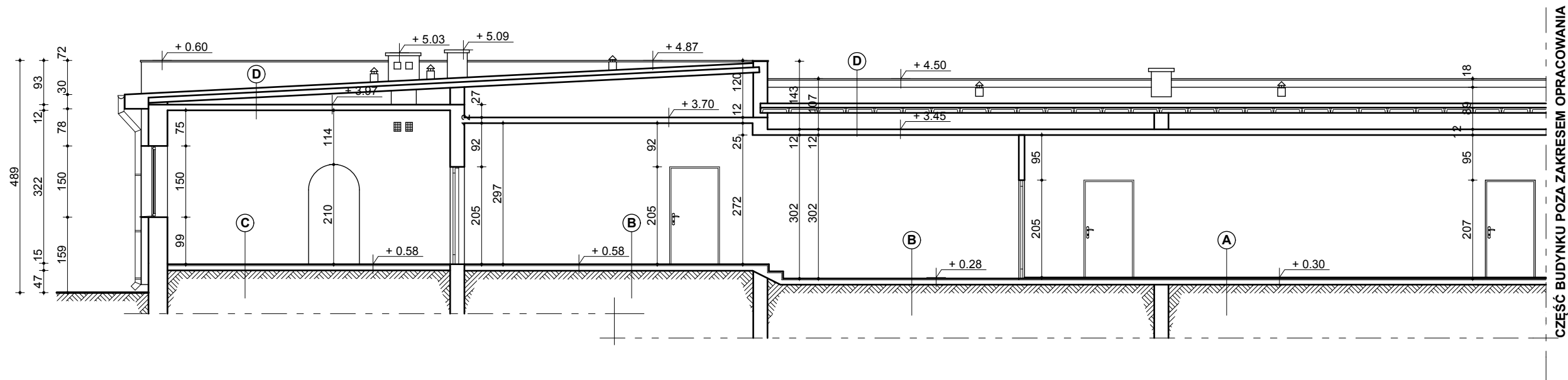
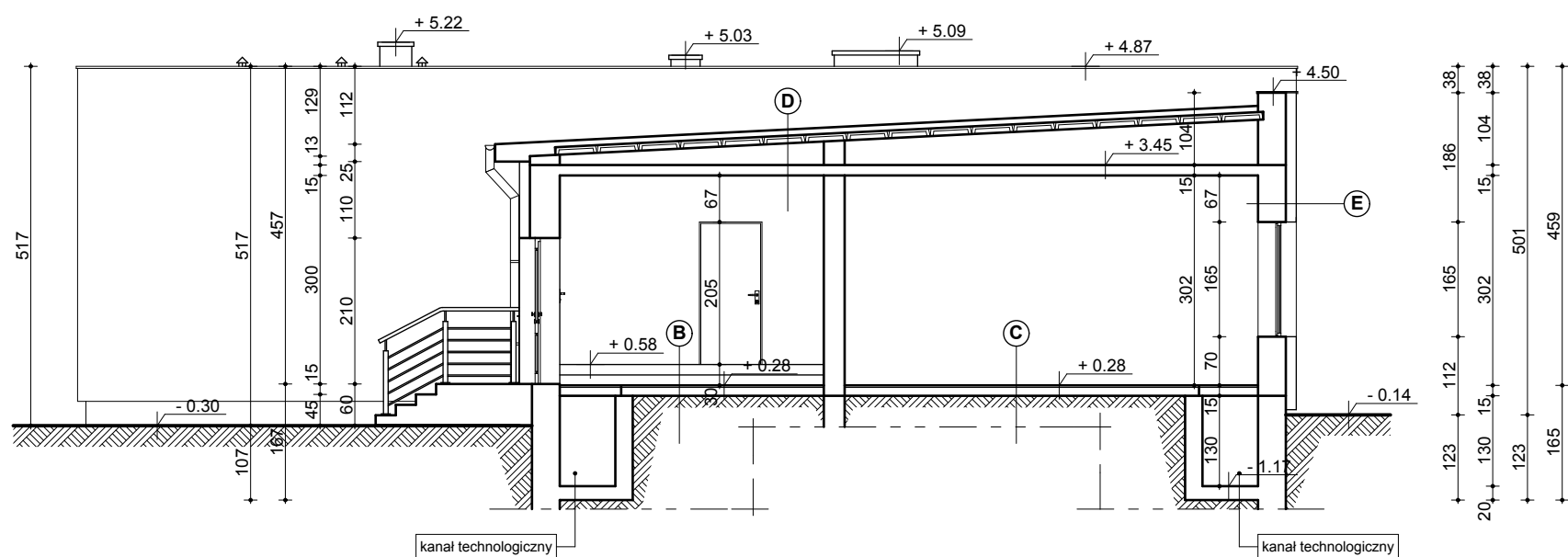


PRZEKRÓJ B - B



PRZEKRÓJ A - A



A
POSADZKA NA GRUNCIE

terakota	do 2,0cm
warstwa lastryko	do 3,0cm
podkład betonowy	10,0cm
izolacja przeciwwodna pozioma 2x pap na lepiku	
podkład chudego betonu	10cm
zagęszczona podsypka piaskowa	15cm

B
POSADZKA NA GRUNCIE

warstwa lastryko	do 3,0cm
podkład betonowy	10,0cm
izolacja przeciwwodna pozioma 2x pap na lepiku	
podkład chudego betonu	10cm
zagęszczona podsypka piaskowa	15cm

C
POSADZKA NA GRUNCIE

parkiet drewniany	do 3,0cm
podkład betonowy	10,0cm
izolacja przeciwwodna pozioma 2x pap na lepiku	
podkład chudego betonu	10cm
zagęszczona podsypka piaskowa	15cm

E
ŚCIANY ZEWNĘTRZNE

tynek elewacyjny cienkowarstwowy na kleju	0,5cm
izolacja termiczna - styropian	15,0cm
konstrukcja murowa	40,0cm
tynek cementowo - wapienny	1,5cm

D
STROPODACH WENTYLOWANY

pokrycie dachowe - styropapa	8cm
plyta prefabrykowana panwiowa	11,0cm
przesztrzeń wentylowana	
izolacja termiczna z płyt styropianowych	ok10,0cm
plyta stropowa, żelbetowa	15cm



EFEKT SP. Z O.O.
41-103 SIEMIANOWICE ŚLĄSKIE
UL. E. ORZESZKOWEJ 4
tel. (32) 765 28 65
e-mail: biuro@efektsiemianowice.pl
www.efektsiemianowice.pl

Nazwa inwestycji:			
Przebudowa i adaptacja pomieszczeń na potrzeby klubu fitness i siłowni wraz z zapleczem szatniowo - sanitarnym w budynku byłej szkoły w Malinowicach przy ul. Szkolnej 22			
Inwestor:		Lokalizacja:	
GMINA PSARY ul Malinowicka 4 42-512 Psary		Dz. Nr 923/1 Obr. 0006 Malinowice Jedn. ewid. 240106_2 Psary ul. Szkolna 22, 42-512 Malinowice	
projektant:	mgr inż. arch. Janusz Cora upr. bud. nr 515/KW/73	podpis:	branża:
sprawdzający:	mgr inż. arch. Daniel Tekeli upr. nr 29/06/SLKOKK	podpis:	
zespół:			
inż. Przemysław Sendeki		INWENTARYZACJA	
tytuł rysunku:	skala:	data:	nr rysunku:
PRZEKRÓJ A-A; B-B	1:100	marzec 2016	I - 04