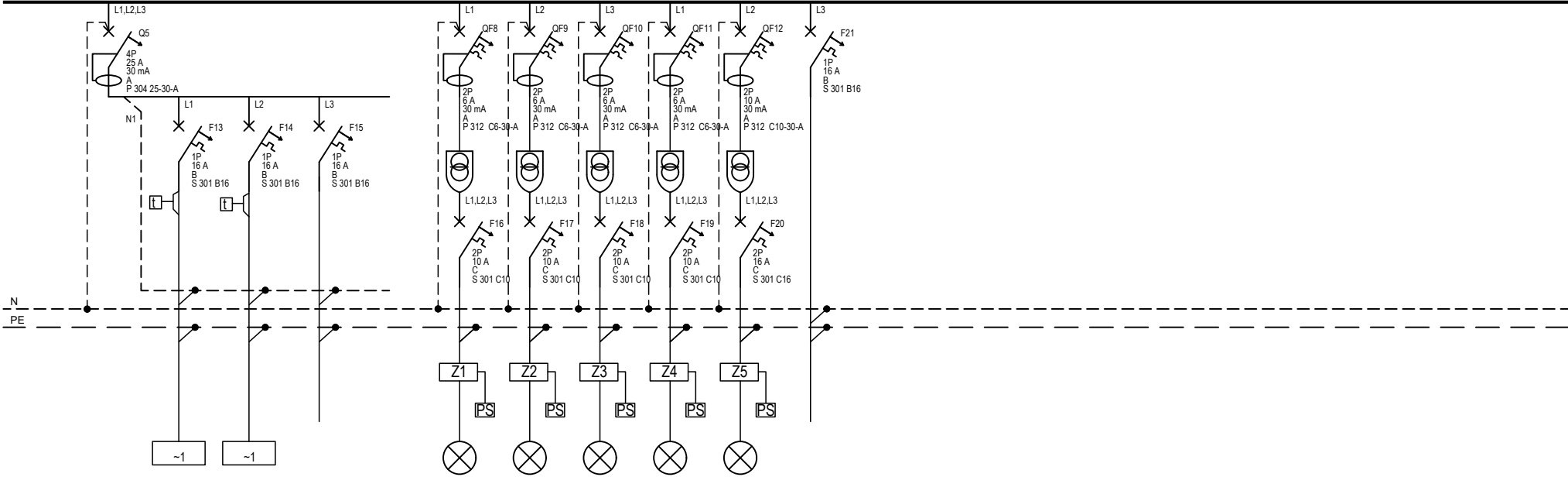


L1,L2,L3



3,0	3,0	3,0
230	230	230
TS/s/6	TS/s/7	
YDY 4x2,5	YDY 4x2,5	
ZASILANIE 1FAZ ŁĄCZKA ŚWIETLNA / SL1	ZASILANIE 1FAZ ŁĄCZKA ŚWIETLNA / SL2	REZERWA

0,6	0,6	0,5	0,5	1,1	
230	230	230	230	230	230
TS/o/1	TS/o/1	TS/o/2	TS/o/3	TS/o/4	
YDY 4x1,5	YDY 4x1,5	YDY 4x1,5	YDY 4x1,5	YDY 4x1,5	
ZASILACZ 1 OŚWIETLENIE OGÓLNE POMIESZCZENIE ODPOCZYŃKU + TOALETY LED	ZASILACZ 2 OŚWIETLENIE OGÓLNE POMIESZCZENIE ODPOCZYŃKU - TAŚMA LED	ZASILACZ 3 OŚWIETLENIE OGÓLNE - SAUNA PAROWA	ZASILACZ 4 OŚWIETLENIE OGÓLNE - SAUNA PODCZERWONA	ZASILACZ 5 OŚWIETLENIE OGÓLNE - SAUNA SUCHA	REZERWA

T - termostat  
t - przełącznik czasowy  
PS - panel sterowania  
Z1-5 - zasilacze oświetlenia

INWESTOR / CLIENT  
Miasto Poznań - Poznańskie  
Ośrodki Sportu i Rekreacji  
ul. Jana Spychalskiego 34  
61-553 Poznań

PROJEKTANT / EXECUTIVE DESIGNER  
SIS Architekci Sp. z o.o.  
ul. Karola Libelta 1a/2,  
61-706 Poznań  
NIP: 7831741553

ADRES INWESTYCJI / INVESTMENT'S ADDRESS  
Projekt modernizacji strefy saun  
w budynku Pływalni Miejskiej Atlantis  
Pływalnia Miejska Atlantis  
Stefana Batorego 101, 60-687 Poznań

PROJEKT / PROJECT  
PROJEKT WYKONAWCZY  
PRZEZNACZENIE / PURPOSE  
PROJEKT WYKONAWCZY  
BRANŻA / BRANCH  
ELEKTRYCZNA

PROJEKTANCI / DESIGNERS NR UPR. / CERTIFICATE PODPIS / SIGNATURE  
mgr inż. Marcin Gattiejewski upr. WKP/0483/PW/OE/15  
mgr inż. Wiesław Kapłon upr. WKP/0385/PW/OE/09  
mgr inż. Julia Wiśniewska-Grzybowska

SKALA / SCALE  
--  
NR RYS. / SHEET  
E004  
SYGNATURA / SIGNATURE  
--  
DATA / DATE  
KWIECIEŃ 2025  
REW. / REV.  
00  
NR STRONY / PAGE NO.  
2

TEMAT / SUBJECT  
SCHEMAT ROZDZIELNICY TS