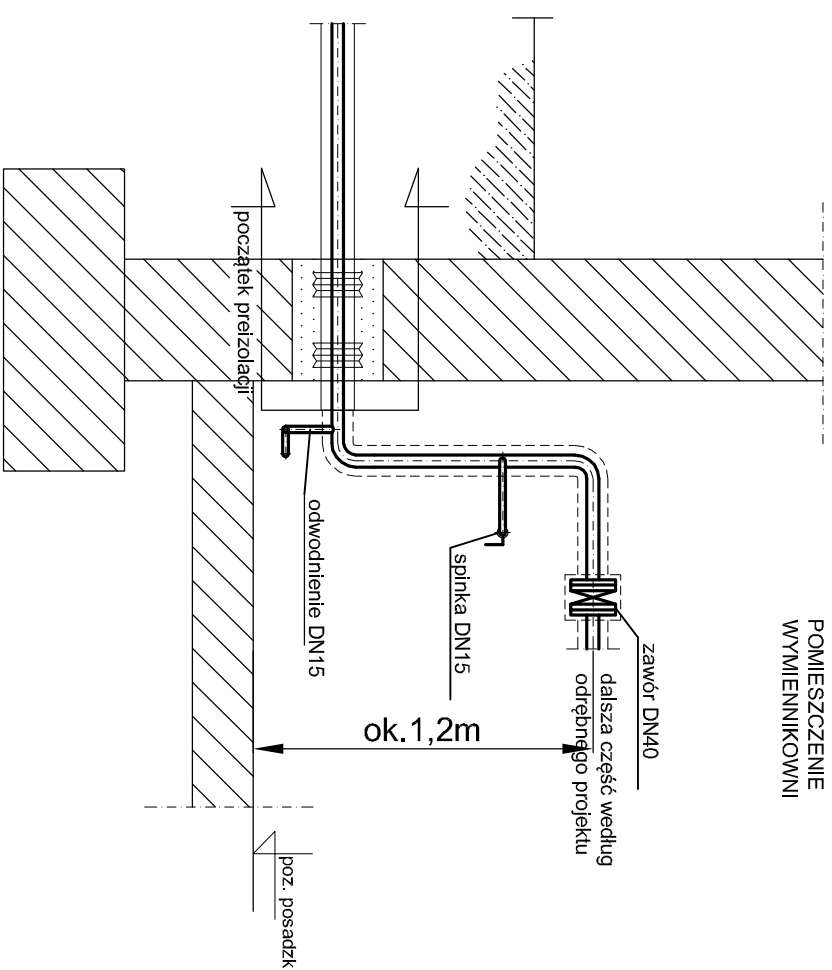
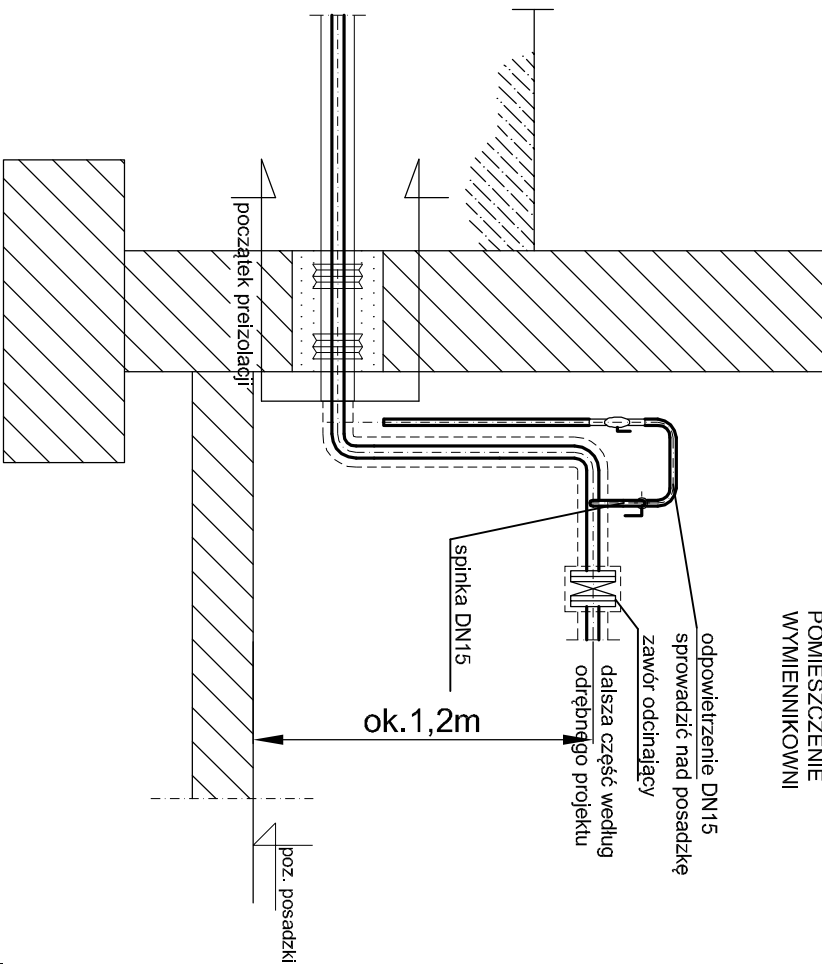
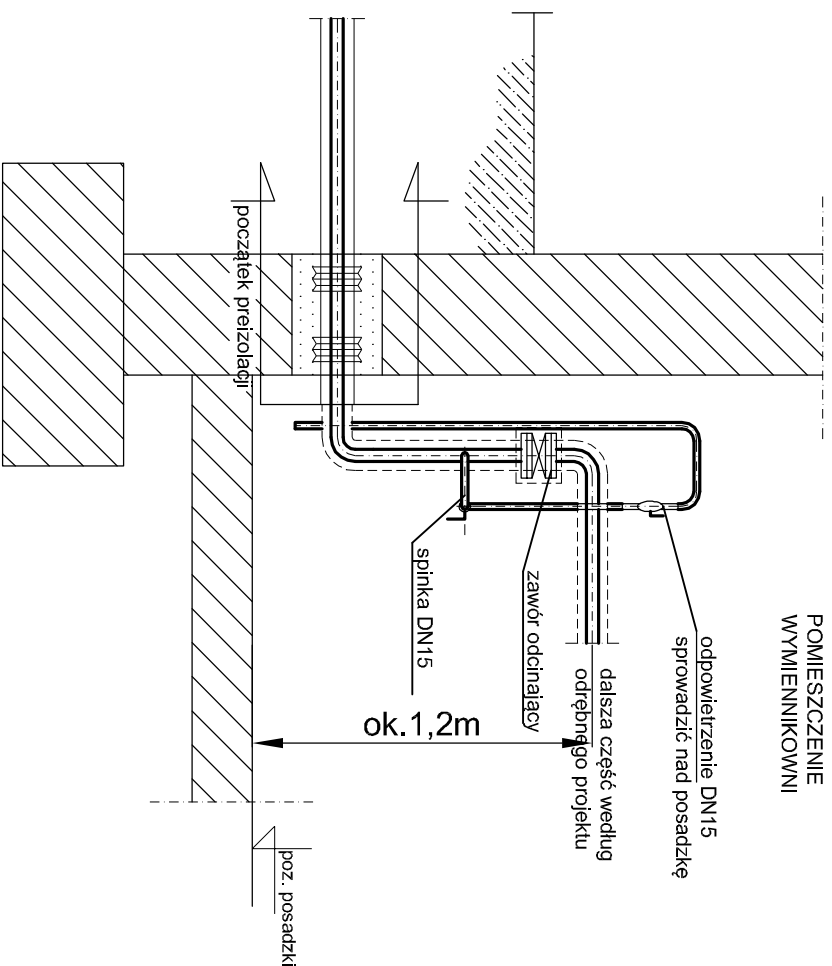



**A - A**

**A - A**

**B - B**



	Imię i nazwisko	Nr uprawnień	Data	Podpis	<div><b>EKO-WILMAR</b> s.p. z o.o.</div> <div>ul. Gagarina 3/15 44-100 Gliwice</div>
Projektował	Grażyna Witk	791/01	10.2024		
Wykonał	Jakub Witk		10.2024		
Sprawił					
Faza:	Obiekt:				Inwestor
PT	Przyłączenie sieci ciepłej w/p do budynku mieszkalnego przy ul. Spółdzielczej 13a, b, c, d w ramach I etapu rozproszenia grupowej SIFC przy ul. Spółdzielczej 27a w Gliwicach.				PEC Gliwice 44-100 Gliwice ul. Królewskiej Tamy 135
Nr projektu: SC-15/24	obryb: Zatorze, działki nr: 502/14, 502/6, 502/5 i 498				
Podziałka: 1:25	Tytuł rysunku: <b>Przykładowy rysunek spinki</b>				Nr rysunku <b>SC-15/24/06</b>
Niniejszy rysunek techniczny jest własnością "Eko-Wilmar" Sp. z o.o. - Koprowanie, wykorzystywanie w całości lub w części bez pisemnej zgody jest zabronione. Narmowanie zastrzeżenia będzie dochodzone zgodnie z przepisami kodeksu cywilnego i karnego.					