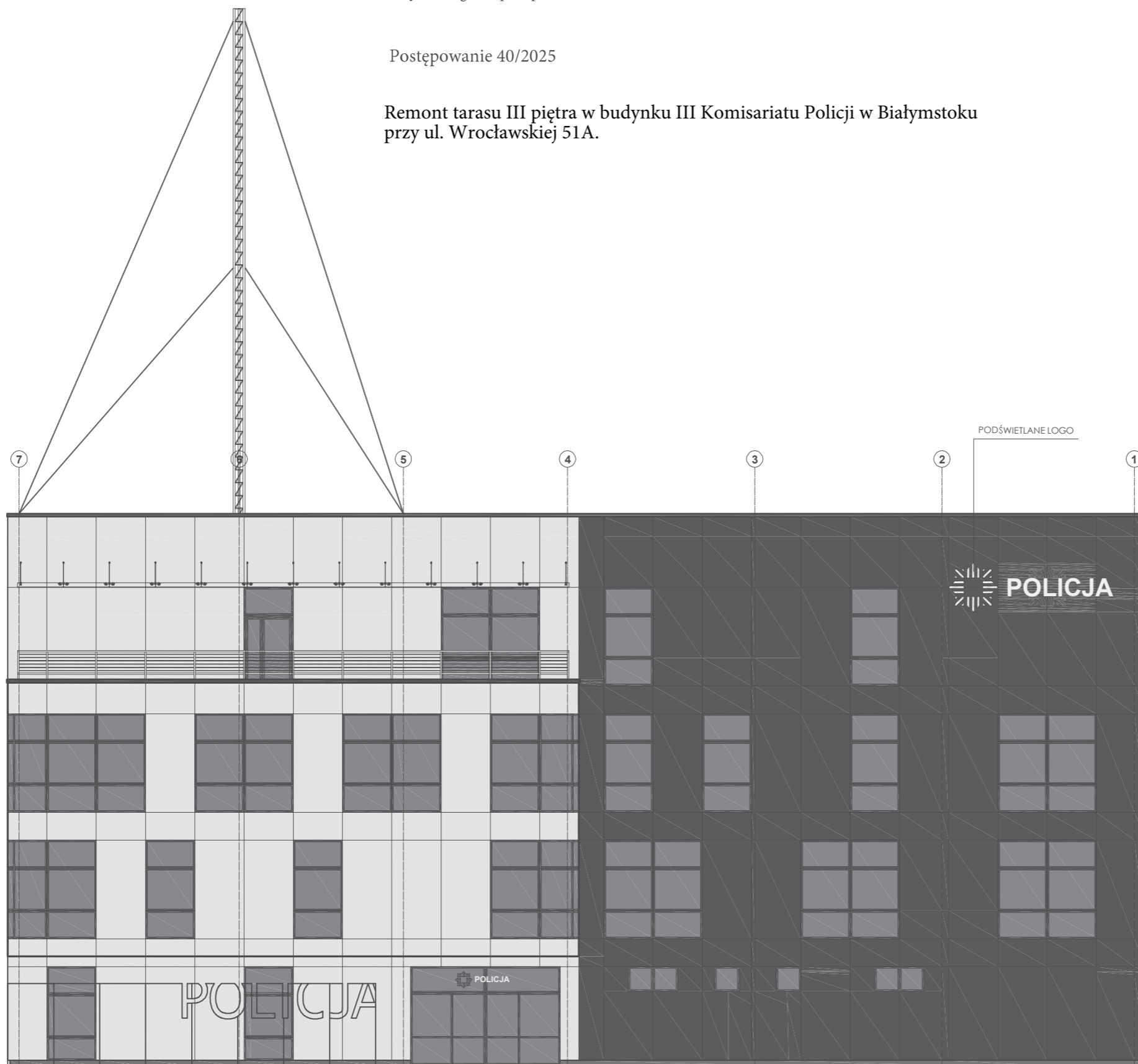


Załącznik 1g do opisu przedmiotu zamówienia

Postępowanie 40/2025

Remont tarasu III piętra w budynku III Komisariatu Policji w Białymstoku przy ul. Wrocławskiej 51A.



OZNACZENIA:

- MASZT ANTENOWY WYS. 16m
- ŚLUSARKA ALUMINIOWA W KOLORZE "GRAFITOWYM" NCS S 7502 B
- BLACHY ALUMINIOWE (ALUCOBOND) W KOLORZE "GRAFITOWO/CZARNYM" NCS-S 7502 B, NP ANODIZED LOOK C 34
- PANELE ELEWACYJNE SZKLANE W KOLORZE "JASNO SZARYM" NCS-S 1002 B
- BALUSTRADA ZE STALI NIERDZEWNEJ
- SYSTEMOWY DASZEK SZKLANY
- BETON ARCHITEKTONICZNY W KOLORZE NATURALNYM
- COKÓŁ Z PŁYTEK CERAMICZNYCH W KOLORZE "PIASKOWYM / SZARYM"

ELEWACJA PÓŁNOCNA
1:100

SPÓŁDZIELCZE BIURO PROJEKTÓW "PROJEKT" w BIAŁYMSTOKU				
Temat: PROJEKT WYKONAWCZY	Objekt: BUDOWA BUDYNKU III KOMISARIATU POLICJI Z MASZTEM ANTENOWYM (wys. 16m), PYLONU IDENTYFIKACYJNEGO (wys. 4m), FUNDAMENTU WOLNOSTOJĄCEGO AGREGATU PRĄDOTWÓRCZEGO, ZEWNĘTRZNYCH INSTALACJI DOZIEMNYCH: ZAPOMIAROWYCH ELEKTROENERGETYCZNYCH nN 0,4 kV, OŚWIETLENIA TERENU, KANALIZACJI SANITARNEJ, KANALIZACJI DESZCZOWEJ Z 2 ZBIORNIKAMI MAŁEJ RETENCJI WODY DESZCZOWEJ (o poj. uż. po 5m ³), PARKINGÓW (37 m.p.) WRĄZ Z DROGAMI MANEWROWYMI, 4 ZJAZDÓW NA DRODZE DOJAZDOWEJ (dz. nr ewid. 1557/6) NA DZIAŁKI NR EWID. GR. 1650/2 I 1651/6, BUDOWA Z PRZEBUDOWĄ ODCINKA SIECI KANALIZACJI DESZCZOWEJ (na dz. nr ewid. 1557/4 I 1557/6) BIAŁYSTOK, UL. WROCŁAWSKA			
Nazwa rys:	ELEWACJA PÓŁNOCNA kolorystyka	Skala 1:100	D.T. 25/2013	Nr rys: 1/2
Projektant Architektura	mgr inż. arch. Marek Tekień	Bł.164/90	30.04.2014r.	
Spr. Architektura	mgr inż. arch. Lech Ryszawa	Bł.106/91	30.04.2014r.	
Opracował	mgr inż. arch. Radosław Sakowski		30.04.2014r.	