

Adres:

ul. Zielone Wzgórze 58
35 – 213 Rzeszów

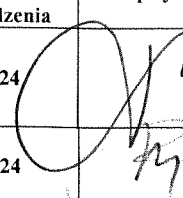
tel. kom. 600 94 99 51

e-mail: infra-projekt@wp.pl

Konto bankowe: Bank Ochrony Środowiska S.A. O/Rzeszów nr 79 1540 1131 2001 6215 4989 0002
REGON: 690365299 NIP: 813-102-63-17

3

Nazwa elementu projektu budowlanego:	PROJEKT TECHNICZNY
<u>Informacje dotyczące zamierzenia budowlanego:</u>	
- Nazwa:	Budowa odcinka sieci wodociągowej na terenie kolejowym zamkniętym linii kolejowej Nr 106 relacji Rzeszów-Jasło z przekroczeniem K1 torów kolejowych w km 47+986 metodą przewiertu sterowanego na działce nr ewid. 275/3 w miejscowości Twierdza gm. Frysztak w ramach zadania pn.: Rozbudowa sieci wodociągowej z przyłączami w miejscowości Twierdza gm. Frysztak
- Adres:	woj.: podkarpackie; pow.: strzyżowski; gm.: Frysztak - m. Twierdza
- Kategoria obiektu:	XXVI
<u>Identyfikator działki:</u>	
- Jednostka ewidencyjna:	181 902_2 Frysztak
- Obręb ewidencyjny:	0012 Twierdza
- Numer ewidencyjny działki:	275/3
Nazwa i adres Inwestora	Gmina Frysztak, 38-130 Frysztak, ul. Ks. Wojciecha Blajera 20

Imię i Nazwisko	Specjalność	Numer uprawnień budowlanych	Zakres opracowania	Daty opracowania i sprawdzenia	Podpisy
Jan Cierpisz projektant	instalacyjna w zakresie sieci, instalacji i urządzeń: wodociągowych i kanalizacyjnych, ciepłych, wentylacyjnych i gazowych	S-91/00	branża sanitarna	12.2024	
Marian Budzik sprawdzający	instalacyjno-inżynierska w zakresie: sieci i instalacji sanitarnych	S-234/79 S-234/80	branża sanitarna	12.2024	

SPIS ZAWARTOŚCI PROJEKTU TECHNICZNEGO

SPIS ZAWARTOŚCI PROJEKTU TECHNICZNEGO	2
Oświadczenie projektantów	3,4
I. CZĘŚĆ OPISOWA	5
1. Podstawa opracowania	5
2. Przedmiot i zakres opracowania	5
3. Lokalizacja projektowanego przedsięwzięcia	5
4. Charakterystyka techniczna projektowanego odcinka	5,6
a/. charakterystyka manszet	6
b/. charakterystyka przewiertu	6
c/. komory rewizyjne	6
d/. sygnalizacja awarii odcinka na terenie kolejowym	6,7
e/. powierzchnia zajęta przez urządzenie obce	7
f/. oznakowanie miejsca przekroczenia	7
5. Próba szczelności	7
6. Płukanie i dezynfekcja	7
7. Odbiór robót	7,8
8. Inwentaryzacja powykonawcza	8
9. Uwaga końcowa	8
II. CZĘŚĆ RYSUNKOWA	
a/. przekrój poprzeczny przekroczenia skala 1:100/100	9
III. ZAŁĄCZNIKI	10
a/. spis treści	11
b/. kopia uprawnień budowlanych	12-16
c/. kopia zaświadczeń o przynależności do PIIB	17-18

Adres:

ul. Zielone Wzgórze 58
35 – 213 Rzeszów

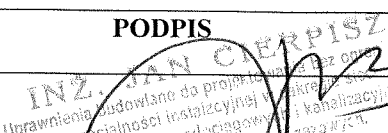
tel. kom. 600 94 99 51

e-mail: infra-projekt@wp.pl

Konto bankowe: Bank Ochrony Środowiska S.A. O/Rzeszów nr 79 1540 1131 2001 6215 4989 0002
REGON: 690365299 NIP: 813-102-63-17

Oświadczenie Projektanta

Ja, niżej podpisany:

FUNKCJA	NAZWISKO I IMIĘ NR UPRAWNIENI	BRANŻA	PODPIS
PROJEKTANT	inż. Jan Cierpisz S-91/00	sanitarna	

Oświadczam, że projekt techniczny na podstawie Ustawy Prawo Budowlane
art. 34 ust. 3d pkt. 3, ust. 3e pn.: Budowa odcinka sieci wodociągowej na terenie kolejowym zamkniętym
linii kolejowej Nr 106 relacji Rzeszów-Jasło
z przekroczeniem torów kolejowych w km 32+006
metodą przewiertu sterowanego na działce nr ewid. 275/3
w m. Twierdza gm. Frysztak
w ramach zadania pn.:

Rozbudowa sieci wodociągowej z przyłączami w miejscowości Twierdza gm. Frysztak

został sporządzony zgodnie z obowiązującymi przepisami oraz zasadami wiedzy technicznej.

Niniejsze opracowanie jest kompletne dla celu, któremu ma służyć.

Rzeszów, grudzień 2024r

Adres:

ul. Zielone Wzgórze 58
35 – 213 Rzeszów

tel. kom. 600 94 99 51

e-mail: infra-projekt@wp.pl

Konto bankowe: Bank Ochrony Środowiska S.A. O/Rzeszów nr 79 1540 1131 2001 6215 4989 0002
REGON: 690365299 NIP: 813-102-63-17

Oświadczenie Projektanta

Ja, niżej podpisany:

FUNKCJA	NAZWISKO I IMIĘ NR UPRAWNIENI	BRANŻA	PODPIS
PROJEKTANT SPRAWDZAJĄCY	inż. Marian Budzik S-234/79 S-234/80	sanitarna	inż. Marian Budzik Uprawnienia budowlane do projektowania i kierowania robotami budowlanymi bez ograniczeń w specjalności instalacyjnej w zakresie sieci i instalacji sanitarnych, ochrony środowiska przed zanieczyszczeniem wód i gleby nr ewid. S-234/79 S-234/80 Gsr-591

Oświadczam, że projekt techniczny na podstawie Ustawy Prawo Budowlane
art. 34 ust. 3d pkt. 3, ust. 3e pn.: Budowa odcinka sieci wodociągowej w pasie drogi
wojewódzkiej Nr 988 relacji Babica-Strzyżów-Wiśniowa-Frysztak-Warzyce z przekroczeniem
drogi w km 32+006 metodą przewiertu sterowanego na działce nr ewid. 261/5
w m. Twierdza gm. Frysztak

w ramach zadania pn.:

Rozbudowa sieci wodociągowej z przyłączami w miejscowości Twierdza gm. Frysztak

został sporządzony zgodnie z obowiązującymi przepisami oraz zasadami wiedzy technicznej.

Niniejsze opracowanie jest kompletne dla celu, któremu ma służyć.

Rzeszów, grudzień 2024r

OPIS TECHNICZNY

Budowa odcinka sieci wodociągowej na terenie kolejowym zamkniętym linii kolejowej Nr 106 relacji Rzeszów-Jasło z przekroczeniem K1 torów kolejowych w km 47+986 metodą przewiertu sterowanego na działce nr ewid. 275/3 w miejscowości Twierdza gm. Frysztak

w ramach zadania pn.:

„Rozbudowa sieci wodociągowej z przyłączami
w miejscowości Twierdza gm. Frysztak”

PODSTAWA OPRACOWANIA.

Niniejszy projekt opracowano na podstawie umowy z Gminą Frysztak.

PRZEDMIOT I ZAKRES OPRACOWANIA.

Przedmiotem opracowania jest **Budowa odcinka sieci wodociągowej na terenie kolejowym zamkniętym linii kolejowej Nr 106 relacji Rzeszów-Jasło z przekroczeniem K1 torów kolejowych w km 47+986 metodą przewiertu sterowanego na działce nr ewid. 275/3 w miejscowości Twierdza gm. Frysztak** w ramach zadania pn:Rozbudowa sieci wodociągowej z przyłączami w miejscowości Twierdza gm. Frysztak.
Zakres opracowania obejmuje wyłącznie budowę odcinka w obszarze kolejowym.

LOKALIZACJA PROJEKTOWANEGO PRZEDSIĘWZIĘCIA.

Projektowane przedsięwzięcie zlokalizowane jest na terenie kolejowym zamkniętym -działka nr ewid. 275/3 położonej w miejscowości Twierdza gm. Frysztak – km 47+986 linii kolejowej Nr 106.

Dojazd do terenu przedsięwzięcia z istniejących dróg gminnych oraz drogi wojewódzkiej NR 988.

CHARAKTERYSTYKA TECHNICZNA PROJEKTOWANEGO ODCINKA SIECI WODOCIĄGOWEJ NA TERENIE KOLEJOWYM ZAMKNIĘTYM WRAZ Z PRZEKROCZENIEM K1.

- metoda przekroczenia: przewiert sterowany
- kilometraż przekroczenia: km 47+986
- całkowita długość przewiertu: / pomiędzy komorami / $L = 31.5$ m
- długość przewiertu w granicach terenu kolejowego zamkniętego; $L = 16.5$ m
- długość przewiertu poza terenem kolejowym zamkniętym od strony komory kontrolnej: $L = 10.0$ m
- długość przewiertu poza terenem kolejowym zamkniętym

- od strony komory przewiertowej: $L = 5.0 \text{ m}$
- wymiary komór:
 - przewiertowa; $8.0 \times 3.0 \times 3.5 \text{ m}$
 - kontrolna: $3.0 \times 3.0 \times 3.1 \text{ m}$
- materiał, średnica i parametry rury przewodowej:
 - rura polietylenowa PE 110/6.6 mm, SDR 17, PN 10 umieszczona w R.O. na płozach dystansowych PE HD typ E/C, $H = 25 \text{ mm}$ w odległościach co 1.5 m (0.15 m od początku i końca przepustu)
- materiał, średnica i parametry rury ochronnej:
 - rura polietylenowa dwuwarstwowa PE 100 – RC PE 200/11.9/2.0 mm, SDR 17, PN 10
 - końce R.O. zamknięte manszetami typ „N” INTEGRA 101-120/175-209 mm

- charakterystyka manszet:

- ciśnienie robocze: bezciśnieniowe
- uszczelnienie: elastomer EPDM
- kompensacja wydłużenia termicznego: do $\pm 35 \text{ mm}$
- opaska ocynkowana ze śrubą typu W2 lub W5

- charakterystyka przewiertu:

- głębokość posadowienia od wierzchu R.O. do:
 - oś torów kolejowych: $H = 4.61 \text{ m}$
 - dno rowu od strony komory przewiertowej: $H = 2.41 \text{ m}$
- spadek liniowy osi rurociągu w przewiercie: /KK → KP/: 0‰

Komory rewizyjne:

- materiał: PE HD lub kręgi betonowe
- średnica: $\varnothing 1200 \text{ mm}$
- całkowita wysokość komór:
 - od strony komory kontrolnej: $H = 3.30 \text{ m}$
 - od strony komory przewiertowej: $H = 3.50 \text{ m}$
- dostęp do komory rewizyjnej: przez właz stalowy szczelny $\varnothing 600 \text{ mm}$ typ „WAŁCZ”
- zejście do komory rewizyjnej: po stopniach żłazowych PE HD lub żeliwnych
- wyposażenie komory rewizyjnej ; zasuw a odcinająca żeliwna kołnierzowa krótka DN 100 mm z miękkim uszczelnieniem i pokrętkiem

Sygnalizacja awarii odcinka sieci wodociągowej w przekroczeniu terenu kolejowego zamkniętego:

Projektowany odcinek sieci wodociągowej w przekroczeniu terenu kolejowego zamkniętego , został zabezpieczony na wypadek awarii wodociągu, mogącej doprowadzić do podmycia torowiska poprzez wyposażenie rury ochronnej na długości przewiertu w sącze sygnalizujący wypływ wody z rury ochronnej, w przypadku nieszczelności rury przewodowej.

Sącze sygnalizacyjny z z polichloru winylu PE 32 mm wstawiany ekstruzyjnie w płaszcz rury ochronnej PE HD 200 mm wyprowadzony na powierzchnię terenu, zakończony w skrzynce ulicznej żeliwnej.

Skrzynkę zabezpieczyć przed przemieszczaniem się poprzez umieszczenie jej w płytce

prefabrykowanej betonowej z otworem na skrzynkę.

Wypływ wody pod ciśnieniem ze skrzynki będzie sygnalizował awarię odcinka pod torowiskiem.

Szczegóły techniczne przekroczenia K1 wraz z zaznaczonym istniejącym uzbrojeniem technicznym terenu znajdującym się na długości przewiertu pokazane zostały na przekroju poprzecznym przekroczenia w skali 1:100/100 – rys. 1.

Powierzchnia terenu zajęta przez urządzenie obce:

Powierzchnia terenu kolejowego zamkniętego zajęta przez umieszczenie rury ochronnej dwuwarstwowej PE HD 100-RC PE 200/11.9/2.0 mm o długości $L = 16.50$ m pod torowiskiem w obszarze kolejowym wynosi:

$$F = 16.50 \text{ m} \times 0.20 \text{ m} = 3.30 \text{ m}^2$$

Oznakowanie miejsca przekroczenia.

Miejsce przekroczenia po jego obu stronach należy oznakować słupkami znacznikowymi betonowymi, pomalowanymi w górnej części na kolor niebieski z umieszczonymi tabliczkami informacyjnymi o rodzaju sieci i średnicy przewodu.

PRÓBA SZCZELNOŚCI.

Przed połączeniem projektowanego odcinka sieci wodociągowej wykonanego w przewiercie sterowanym pod torowiskiem z pozostałymi odcinkami sieci wodociągowej poza przewiertem, odcinek posadowiony pod linią kolejową należy poddać próbie szczelności. Odcinków, należy podać je próbie szczelności zgodnie z obowiązującymi przepisami i normą PN-EN 805.

Rurociąg należy poddać próbie ciśnienia równego:

- dla przewodu ciśnieniowego o ciśnieniu roboczym do 0.6 MPa

$P_p = 1.5 P_r$, lecz nie mniejsze od 1.0 MPa.

Wartość ciśnienia należy odczytywać z dokładnością do 0.01 MPa.

Próbę uznaje się za pozytywną, jeżeli na manometrze nie nastąpił spadek ciśnienia.

PLUKANIE I DEZYNFEKCJA.

Odcinek rurociągu przed oddaniem do eksploatacji należy przepłukać wodą, a następnie zdezynfekować.

Do płukania użyć wody odpowiadającej normom wody do celów pitnych.

Płukanie prowadzić do dwukrotnej wymiany wody w rurociągu.

Dezynfekcję należy wykonać 3% roztworem podchlorynu sodu, bezpośrednio przed oddaniem rurociągu do eksploatacji.

Czas trwania dezynfekcji – 24 godziny.

ODBIÓR ROBÓT.

Po wykonaniu wszystkich robót objętych zakresem projektu należy dokonać odbioru inwestycji z udziałem przedstawicieli Gminnego Zakładu Komunalnego we Frysztaku oraz w obecności przedstawiciela PKP Zakład Linii Kolejowych w Rzeszowie

i być udokumentowany stosownym protokołem odbioru.

INWENTARYZACJA GEODEZYJNA POWYKONAWCZA.

Po wykonaniu przewiertu należy wykonać inwentaryzację geodezyjną powykonawczą zgodności jego wykonania z dokumentacją projektową.

W szczególności musi być zachowana projektowa głębokość posadowienia rury ochronnej pod osią torów kolejowych.

Inwentaryzację może wykonać jedynie uprawniony geodeta.


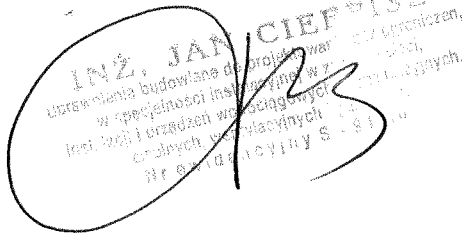
Inwentaryzację geodezyjną przedmiotowej inwestycji należy zgłosić do Kolejowego Ośrodka Dokumentacji Geodezyjnej i Kartograficznej w Krakowie, wykonać operat Geodezyjny zgodnie z uzyskanymi wytycznymi i zaktualizować mapy kolejowe.

Po sprawdzeniu operat zostanie włączony do zasobu kolejowego.

UWAGA KOŃCOWA.

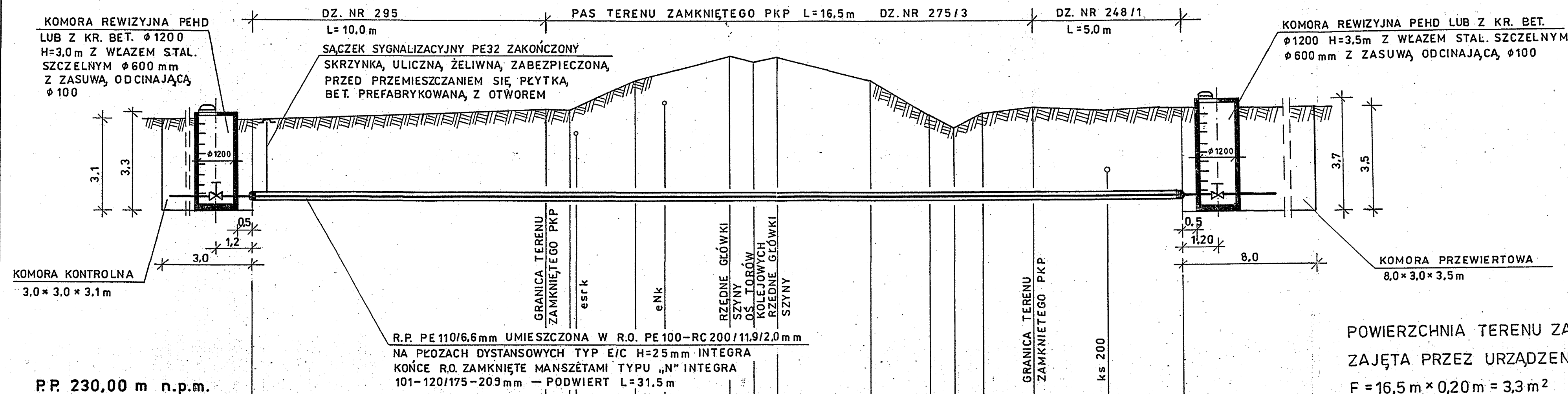
Wszystkie materiały i wyroby winny posiadać znak bezpieczeństwa „B” stosowania w budownictwie oraz atesty lub aprobaty dopuszczające je do wbudowania.

Wszystkie roboty wykonać zgodnie z dokumentacją projektową i wiedzą budowlaną.

PRZEKRÓJ POPRZECZNY PRZEKROCZENIA K1 LINII KOLEJOWEJ NR 106 RELACJI RZESZÓW – JASŁO W km 47 +986
POD JEJ TOROWISKIEM RUROCIĄGIEM WODOCIĄGOWYM PE 110/6,6 mm W RURZE OCHRONNEJ PE100 – RC PE 200/11,9/2,0 mm
W m. TWIERDZA GM. FRYSZTAK – PODWIERT

SKALA 1:100/100



RZĘDNE TERENU	239,64	239,86	239,91	240,85	241,72	241,51	241,72	240,85	239,66	239,31	239,83	239,95	240,12
RZĘDNE OSI RUROCIĄGU	236,90	236,90	236,90	236,90	236,90	236,90	236,90	236,90	236,90	236,90	236,90	236,90	236,90
RZĘDNE WIERZCHU R.O.	237,00	237,00	237,00	237,00	237,00	237,00	237,00	237,00	237,00	237,00	237,00	237,00	237,00
MAT.-ŚREDN. SPADKI ‰	0 ‰												
GŁĘBOKOŚCI	2,74	2,96	3,01	3,95	4,82	4,61	4,82	3,95	2,76	2,41	2,93	3,05	3,22
DŁUGOŚCI	10,0	0,8	2,2	3,2	0,8	0,8	3,2	2,0	0,8	1,0	1,7	5,0	
ODLEGŁOŚCI	0,0	10,0	10,8	13,0	16,2	17,0	17,8	21,0	23,0	23,8	24,8	26,5	31,5

„INFRA PROJEKT”		35-213 Rzeszów, Zielone Wzgórze 58	
Obiekt:	BUDOWA ODCINKA SIECI WODOCIĄGOWEJ NA TERENIE KOLEJOWYM ZAMKNIĘTYM LINII KOLEJOWEJ NR 106 RELACJI RZESZÓW-JASŁO Z PRZEKROCZENIEM K1 TORÓW KOLEJOWYCH W KM 47+986 METODĄ PRZEWIERTU STEROWANEGO NA DZIAŁCE NR EWID. 275/3 W MIEJSCOWOŚCI TWIERDZA GM. FRYSZTAK W RAMACH ZADANIA: P1 ROZBUDOWA SIECI WODOCIĄGOWEJ Z PRZYLĄCZAMI W M. TWIERDZA GM. FRYSZTAK		
Nazwa rysunku:	PRZEKRÓJ POPRZECZNY PRZEKROCZENIA		
FAZA: PT		DATA: 08.2024	SKALA: 1:100/100
PROJEKTANT		inż. Jan Cierpisz	S - 91/00
SPRAWDZAJĄCY		inż. Marian Budzik	S - 234/79 S - 234/80

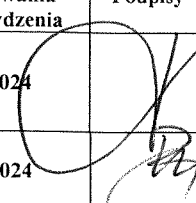
Adres:

ul. Zielone Wzgórze 58
35 – 213 Rzeszów

tel. kom. 600 94 99 51
e-mail: infra-projekt@wp.pl

Konto bankowe: Bank Ochrony Środowiska S.A. O/Rzeszów nr 79 1540 1131 2001 6215 4989 0002
REGON: 690365299 NIP: 813-102-63-17

Nazwa elementu projektu budowlanego:	ZAŁĄCZNIKI
Informacje dotyczące zamierzenia budowlanego:	
- Nazwa:	Budowa odcinka sieci wodociągowej na terenie kolejowym zamkniętym linii kolejowej Nr 106 relacji Rzeszów-Jasło z przekroczeniem K1 torów kolejowych w km 47+986 metodą przewiertu sterowanego na działce nr ewid. 275/3 w miejscowości Twierdza gm. Frysztak w ramach zadania pn.: Rozbudowa sieci wodociągowej z przyłączami w miejscowości Twierdza gm. Frysztak
- Adres:	woj.: podkarpackie; pow.: strzyżowski; gm.: Frysztak - m. Twierdza
- Kategoria obiektu:	XXVI
Identyfikator działki:	
- Jednostka ewidencyjna:	181 902 2 Frysztak
- Obręb ewidencyjny:	0012 Twierdza
- Numer ewidencyjny działki:	275/3
Nazwa i adres Inwestora	Gmina Frysztak, 38-130 Frysztak, ul. Ks. Wojciecha Blajera 20

Imię i Nazwisko	Specjalność	Numer uprawnień budowlanych	Zakres opracowania	Daty opracowania i sprawdzenia	Podpisy
Jan Cierpisz projektant	instalacyjna w zakresie sieci, instalacji i urządzeń: wodociągowych i kanalizacyjnych, ciepłych, wentylacyjnych i gazowych	S-91/00	branża sanitarna	12.2024	
Marian Budzik sprawdzający	instalacyjno-inżynierska w zakresie: sieci i instalacji sanitarnych	S-234/79 S-234/80	branża sanitarna	12.2024	

Spis treści	11
1. Kopia uprawnień budowlanych	12-16
2. Kopia zaświadczeń o przynależności do PIIB	17-18

Rzeszów, 2000 - 11 - 14

Na podstawie art. 13 ust. 1, pkt 1, ust. 4, art.14 ust. 1 pkt 4 i ust 3 pkt 1 ustawy z dnia 7 lipca 1994 r. Prawo budowlane /Dz. U. Nr 89 poz. 414 z późn. zm./ oraz § 4 ust. 2 i § 9 ust. 1 rozporządzenia Ministra Gospodarki Przestrzennej i Budownictwa z dnia 30 grudnia 1994 r. w sprawie samodzielnych funkcji technicznych w budownictwie /Dz. U. Nr 8 poz. 38 z 1995 r./ i art. 104 Kodeksu postępowania administracyjnego (jednolity tekst: Dz. U. z 1980 r. Nr 9 poz. 26 z późn.zm.), po ustaleniu, że spełnione zostały warunki w zakresie przygotowania zawodowego oraz po złożeniu egzaminu na uprawnienia budowlane z wynikiem pozytywnym

inżynier

/kierunek studiów - inżynieria sanitarna/
ur. 07 maja 1948 r. w Rzeszowie

otrzymuje

UPRAWNIENIA BUDOWLANE

Nr ewid. S - 91/00

do projektowania bez ograniczeń,
w specjalności instalacyjnej w zakresie sieci, instalacji i urządzeń:
wodociągowych i kanalizacyjnych, cieplnych, wentylacyjnych i gazowych.

Od niniejszej decyzji służy odwołanie do Głównego Inspektora Nadzoru Budowlanego w Warszawie, za pośrednictwem Wojewody Podkarpackiego, w terminie 14 dni od daty jej otrzymania.

Otrzymują:

1. Pan inż. Jan Cierpisz
ul. Witkacego 10/33
35-111 Rzeszów



Z up. WOJEWODY PODKARPACKIEGO
mgr inż. dr inż. Władysław Woźniak
DYREKTOR WYDZIAŁU
ARCHITEKTURY, BUDOWNICTWA I URBANISTYKI
ARCHTEKT WOJEWÓDZKI

12

(pieczęć)

Nr S-234/79

DECYZJA O STWIERDZENIU PRZYGOTOWANIA ZAWODOWEGO
do pełnienia samodzielnych funkcji technicznych w budownictwie

Na podstawie § 4 ust. 2, § 5 ust. 1, § 7 i § 13 ust. 1 pkt -4- lit. -a-

rozporządzenia Ministra Gospodarki Terenowej i Ochrony Środowiska z dnia 20 lutego 1975
w sprawie samodzielnych funkcji technicznych w budownictwie (Dz.U. Nr 8, poz. 46) stwierdza się,

Obywatel (ka) MARIAN B U D Z I K
(imię i nazwisko)
- inżynier ---

(tytuł naukowy - zawodowy)

urodzony (a) dnia 26 lutego 1949 r. w Rzeszowie

posiada przygotowanie zawodowe upoważniające do wykonywania samodzielnej funkcji

- projektanta oraz kierownika budowy i robót ---

(rodzaj funkcji)

w specjalności - instalacyjno-inżynieryjnej ---

(rodzaj specjalności techniczno-budowlanej)

w zakresie - sieci sanitarnych ---

(specjalizacja zawodowa)

MA-BUA/14

CWD MA-BUA-14 zam. 10087-Kw-W-76 WDA zam. 218-Kl 50.000 pism. 71g

Za zgodność
z oryginałem

1982. JAN CHARPISZ
Upoważniony do przedkładania bez ograniczeń,
w tym do przedkładania w sprawie sieci
instalacji i urządzeń technicznych
do 31.12.1982 r. 91.8

MARIAN B U D Z I K

(imie i nazwisko)

jest upoważniony (a) do:

- 1/ sporządzania projektów sieci wodociągowych, kanalizacyjnych i ciepłych uzbrojenia terenu,
- 2/ kierowania, nadzorowania i kontrolowania budowy i robót, kierowania i kontrolowania wytwarzania konstrukcyjnych elementów sieci oraz oceniania i badania stanu technicznego w zakresie sieci wodociągowych, kanalizacyjnych i ciepłych uzbrojenia terenu.---

Z upoważnienia
Wojewody Rzeszowskiego
[Signature]
mgr inż. arch. Czesław Wejrowski
Główny Architekt Województwa

Za zgodność
odpisu z oryginałem



[Signature]

142-144 CIERPISZ
Upoważnienie do kierowania bez ograniczeń
w zakresie sieci wodociągowych i kanalizacyjnych,
inspekcji i nadzoru nad budową i eksploatacją
Nr ewidencyjny 91/00

W RZESZOWIE

(pieczęć)

Nr S-234/80

DECYZJA O STWIERDZENIU PRZYGOTOWANIA ZAWODOWEGO
do pełnienia samodzielnych funkcji technicznych w budownictwie

Na podstawie § 4 ust.2, § 5 ust.1, § 7 i § 13 ust. 1 pkt -4- lit. -b-

rozporządzenia Ministra Gospodarki Terenowej i Ochrony Środowiska z dnia 20 lutego 1975
w sprawie samodzielnych funkcji technicznych w budownictwie (Dz.U. Nr 8, poz. 46) stwierdza się, że

Obywatel (ka) MARIAN BUDZIK

(imię i nazwisko)

- inżynier urządzeń sanitarnych ---

(tytuł naukowy - zawodowy)

urodzony (a) dnia 26 lutego 1949 r. w Rzeszowie

posiada przygotowanie zawodowe upoważniające do wykonywania samodzielnej funkcji

- kierownika budowy i robót oraz projektanta ----

(rodzaj funkcji)

w specjalności - instalacyjno-inżynieryjnej ---

(rodzaj specjalności techniczno-budowlanej)

w zakresie - instalacji sanitarnych -----

(specjalizacja zawodowa)

MA-BUA/14

CWD MA-BUA-14 zam. 10087-Kw-W-76 WDA zam. 218-Kl 50.000 piśm. 71g

Za zgodność
odpisu z oryginałem
JAN CIERPISZ
Kierownik Wydziału Budownictwa i Ochrony Środowiska
miejscowość, data i podpis
15

(ka) MARIAN BUDZIK jest upoważniony (a) do:

(imię i nazwisko)

1/ kierowania, nadzorowania i kontrolowania budowy i robót,
kierowania i kontrolowania wytwarzania konstrukcyjnych
elementów instalacji oraz oceniania i badania stanu tech-
nicznego w zakresie instalacji sanitarnych,

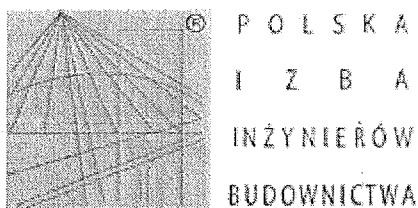
2/ sporządzania projektów instalacji sanitarnych!

Z upoważnienia
Wojewody Rzeszowskiego
[Signature]
mgr inż. arch. Czesław Wajdowski
(Główny Architekt Województwa)

Za zgodność
z oryginałem

INŻ. JAN CIERPISZ
Urząd Województwa w Rzeszowie
Inżynier Projektów Budowlanych
Inżynier Projektów Budowlanych
Inżynier Projektów Budowlanych





Zaświadczenie
o numerze weryfikacyjnym:
PDK-IDM-JI9-GWH *

Pan Jan Cierpisz o numerze ewidencyjnym PDK/IS/0913/01
adres zamieszkania Zielone Wzgórze 58, 35-213 Rzeszów
jest członkiem Podkarpackiej Okręgowej Izby Inżynierów Budownictwa i posiada wymagane
ubezpieczenie od odpowiedzialności cywilnej.
Niniejsze zaświadczenie jest ważne od 2024-01-01 do 2024-12-31.

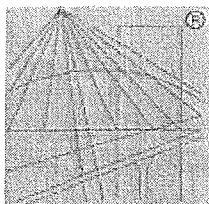
Zaświadczenie zostało wygenerowane elektronicznie i opatrzone bezpiecznym podpisem elektronicznym
weryfikowanym przy pomocy ważnego kwalifikowanego certyfikatu w dniu 2024-02-02 roku przez:

Grzegorz Dubik, Przewodniczący Rady Podkarpackiej Okręgowej Izby Inżynierów Budownictwa

Za zgodność
odpisu z oryginałem

INŻ. JAN CIERPISZ
Uprawnienia budowlane do projektowania bez ograniczeń,
w specjalności instalacyjnej w zakresie sieci,
instalacji i urządzeń wodociągowych i gazowych,
Nz ewid. bud. 2456-94704

* Weryfikację poprawności danych w niniejszym zaświadczeniu można sprawdzić za pomocą numeru weryfikacyjnego zaświadczenia na
stronie Polskiej Izby Inżynierów Budownictwa www.piiib.org.pl lub kontaktując się z biurem właściwej Okręgowej Izby Inżynierów
Budownictwa.



P O L S K A
I Z B A
I N Ż Y N I E R Ó W
B U D O W N I C T W A

Zaświadczenie

o numerze weryfikacyjnym:

PDK-FXY-Y1T-9H3 *

Pan Marian Budzik o numerze ewidencyjnym PDK/IS/0905/01

adres zamieszkania Zacisza 21, 35-312 Rzeszów

jest członkiem Podkarpackiej Okręgowej Izby Inżynierów Budownictwa i posiada wymagane ubezpieczenie od odpowiedzialności cywilnej.

Niniejsze zaświadczenie jest ważne od 2024-01-01 do 2024-12-31.

Zaświadczenie zostało wygenerowane elektronicznie i opatrzone bezpiecznym podpisem elektronicznym weryfikowanym przy pomocy ważnego kwalifikowanego certyfikatu w dniu 2023-12-18 roku przez:

Grzegorz Dubik, Przewodniczący Rady Podkarpackiej Okręgowej Izby Inżynierów Budownictwa.

Za zgodność
odpisu z oryginałem



* Weryfikację poprawności danych w niniejszym zaświadczeniu można sprawdzić za pomocą numeru weryfikacyjnego zaświadczenia na stronie Polskiej Izby Inżynierów Budownictwa www.piib.org.pl lub kontaktując się z biurem właściwej Okręgowej Izby Inżynierów Budownictwa.